



Complete Bushing in according to AP-EN

Industrial Electric Supply

Art. N01

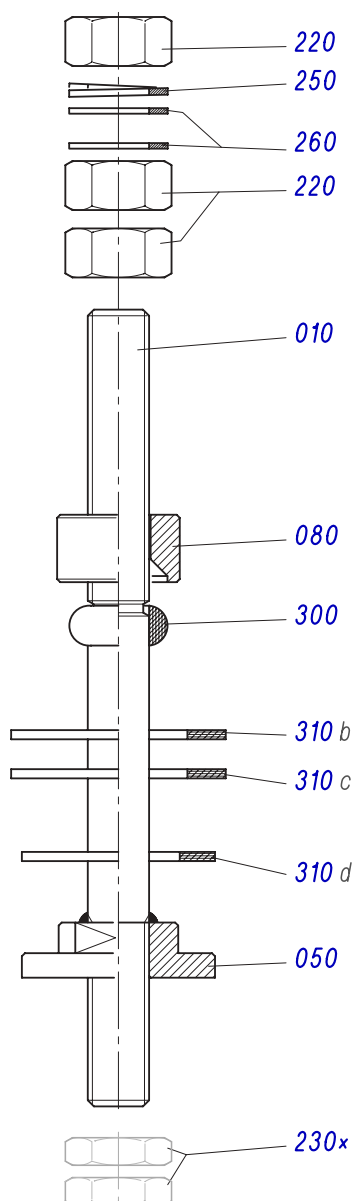
Passanti per isolatori per trasformatori - EN50386 Tensione nominale fino a 1 KV - 250 ÷ 630 A

Passants pour isolateurs de transformateurs EN50386
Tension nominale jusqu' à 1 KV - 250 ÷ 630 A

Pass connections for insulators of EN50386 transformers
Nominal Voltage until 1 KV - 250 ÷ 630 A

Durchführungen für Isolatoren von Transformatoren EN50386
Nennspannung bis 1 KV - 250 ÷ 630 A

CODICE ART.	N01012193	N01012216	N01020000
CLASSE	1/250	1/250	1/630



Rif. POS	n° Pz.	DENOMINAZIONE	CODICE COMPONENTI		
			1/250	1/250	1/630
010	1	Bullone passante	N0101219301	N0101221601	N01020001
050	1	Ghiera	A01012002		A01020002
080	1	Rosetta a 90°	D01012S03		D01020S03
220	3	Dado medio	A01012005		A01020005
250	1	Rosetta elastica	A04012014		U06020014
260	2	Rosetta	D01012013		U06020013
300	1	Guarnizione semitonda	A01012008		A01020008
310 b	1	Guarnizione piana	D01012010		D01020010
310 c	1	Guarnizione piana	D01012011		D01020011
310 d	1	Guarnizione piana	D01012012		D01020012

* a richiesta / on request

230*	2	Dado basso	A01012006		A01020006
------	---	------------	-----------	--	-----------

Art. N41

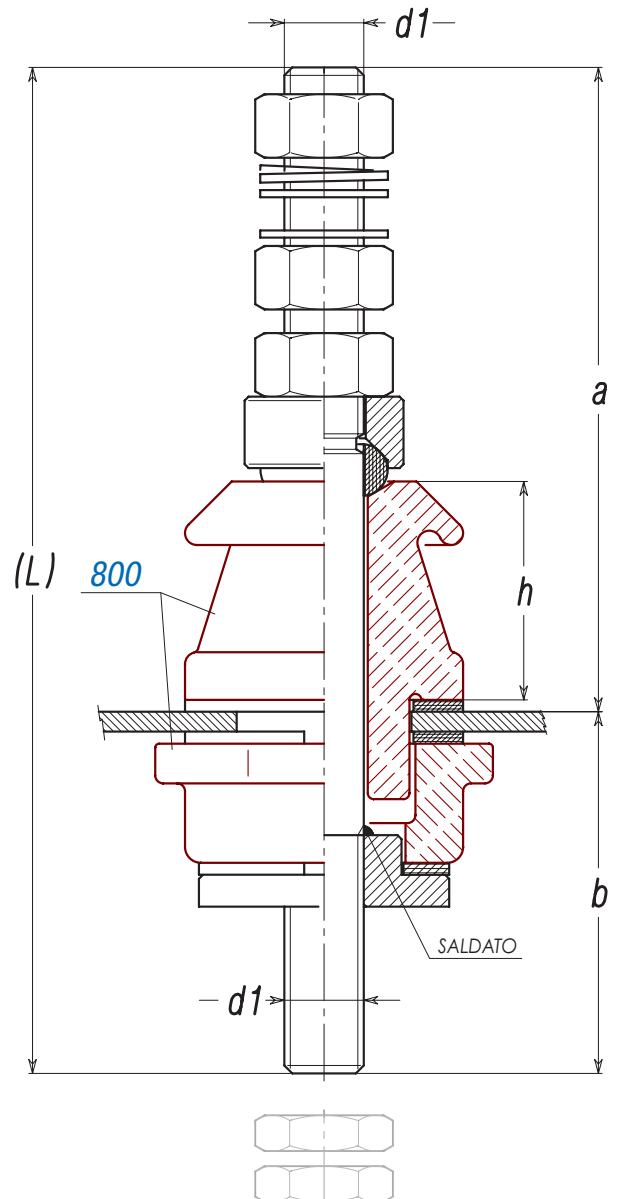
Passanti completi di isolatori per trasformatori EN 50386
Tensione nominale fino a 1 KV - 250 ÷ 630 A

Passants completes avec isolateurs pour transformateurs EN 50386
 Tension nominale jusqu' à 1 KV - 250 ÷ 630 A

Bushings complete with insulators for transformers EN 50386
 Nominal Voltage until 1 KV - 250 ÷ 630 A

Durchführungsisolatoren komplett für Transformatoren EN 50386
 Nennspannung bis 1 KV - 250 ÷ 630 A

CODICE ART.	N41012000E	N41012000EL	N41020000E
CLASSE	1/250	1/250	1/630
800	A50012000E	A50012000EL	A50020000E
d1	M12	M12	M20
a	133	156	165
b	60	60	80
L	193	216	245
h	45	68	55



Art. D03.D

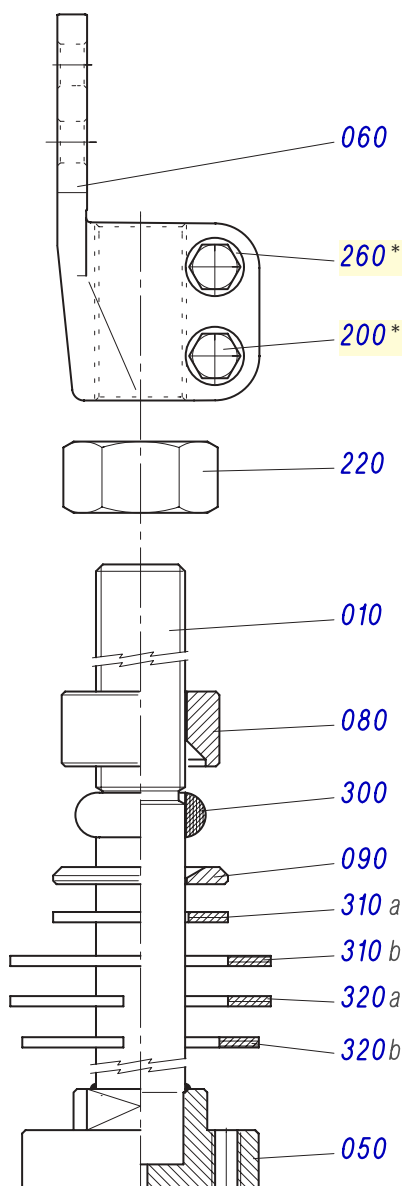
Passanti per isolatori per trasformatori - EN50386 Tensione nominale fino a 1 KV - 1250 ÷ 3150 A

Passants pour isolateurs de transformateurs EN50386
Tension nominale jusqu'à 1 KV - 1250 ÷ 3150 A

Pass connections for insulators of EN50386 transformers
Nominal Voltage until 1 KV - 1250 ÷ 3150 A

Durchführungen für Isolatoren von Transformatoren EN50386
Nennspannung bis 1 KV - 1250 ÷ 3150 A

CODICE ART.	D0303000D	D0304200D	D0304800D
CLASSE	1/1250	1/2000	1/3150



Rif. POS	n° Pz.	DENOMINAZIONE	CODICE COMPONENTI		
			1/1250	1/2000	1/3150
010	1	Bullone passante	D03030001	D03042001	D03048001
050	1	Ghiera	A03030002	A03042002	A03048002
060	1	Banderuola d'attacco	D03030007	D03042007	D03048007
080	1	Rosetta a 90°	D01030S03	D01042S03	D01048S03
090	1	Rosetta a 120°	A01030S04	A01042S04	A01048S04
200	2	Vite T.E.	D03030013X	D03042013X	D03048013X
220	1	Dado medio	A01030005	A01042005	A01048005
260	2	Rosetta	A05012018X	D03042014X	
300	1	Guarnizione semitonda	A01030008	A01042008	A01048008
310 a	1	Guarnizione piana	D01030009	D01042009	D01048009
310 b	1	Guarnizione piana	D01030010	D01042010	D01048010
320 a	1	Guarnizione con taglio	A01030011	A01042011	A01048011
320 b	1	Guarnizione con taglio	A01020011	A01042012	A01048012

* a richiesta / on request :

Vite T.E. (200) e Rosetta (260) in acciaio zincato

200	2	Vite T.E.	D03030013	D03042013	D03048013
260	2	Rosetta	A04012018	A02030014	

Art. D88.D

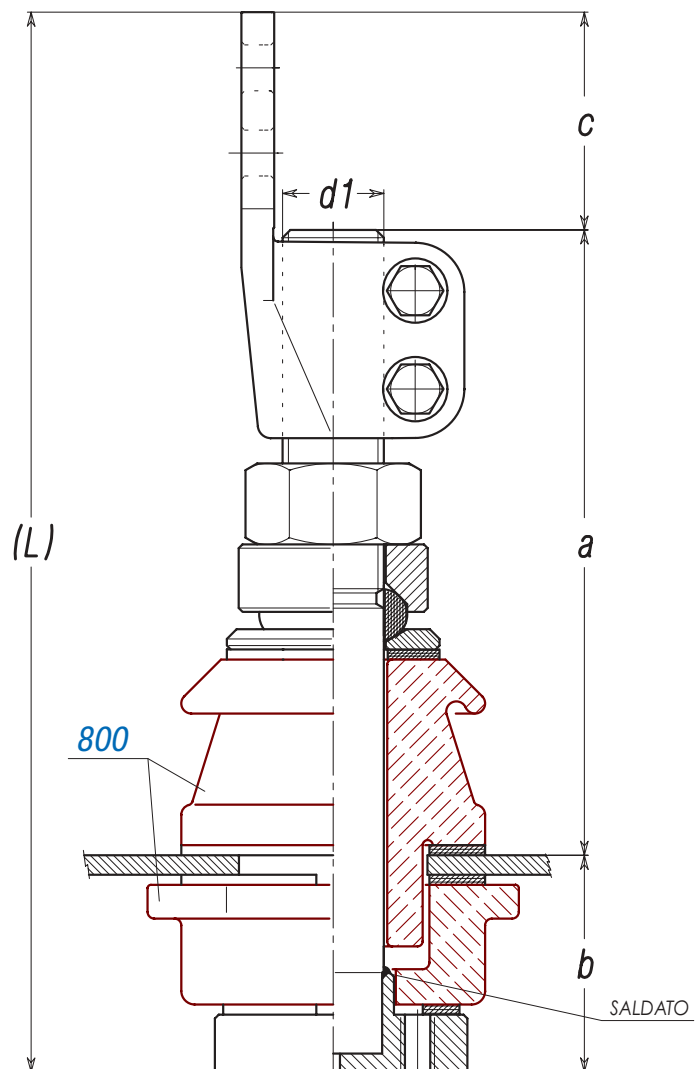
Passanti completi di isolatori per trasformatori EN 50386
Tensione nominale fino a 1 KV - 1250 ÷ 3150 A

Passants completes avec isolateurs pour transformateurs EN 50386
Tension nominale jusqu' à 1 KV - 1250 ÷ 3150 A

Bushings complete with insulators for transformers EN 50386
Nominal Voltage until 1 KV - 1250 ÷ 3150 A

Durchführungsisolatoren komplett für Transformatoren EN 50386
Nennspannung bis 1 KV - 1250 ÷ 3150 A

CODICE ART.	D8803000D	D8804200D	D8804800D
CLASSE	1/1250	1/2000	1/3150
800	A50030000	A50042000	A50048000
d1	M30x2	M42x3	M48x3
a	203	240	252
b	60	65	70
c	60	100	120
L	323	405	442



Art. C04

Passanti per isolatori per trasformatori - EN 50180
Tensione nominale del sistema 12-24-36 KV - Corrente nominale 250 A

Passants pour isolateurs de transformateurs EN 50180
 Tension nominale du système 12-24-36 KV - Courant nominale 250 A

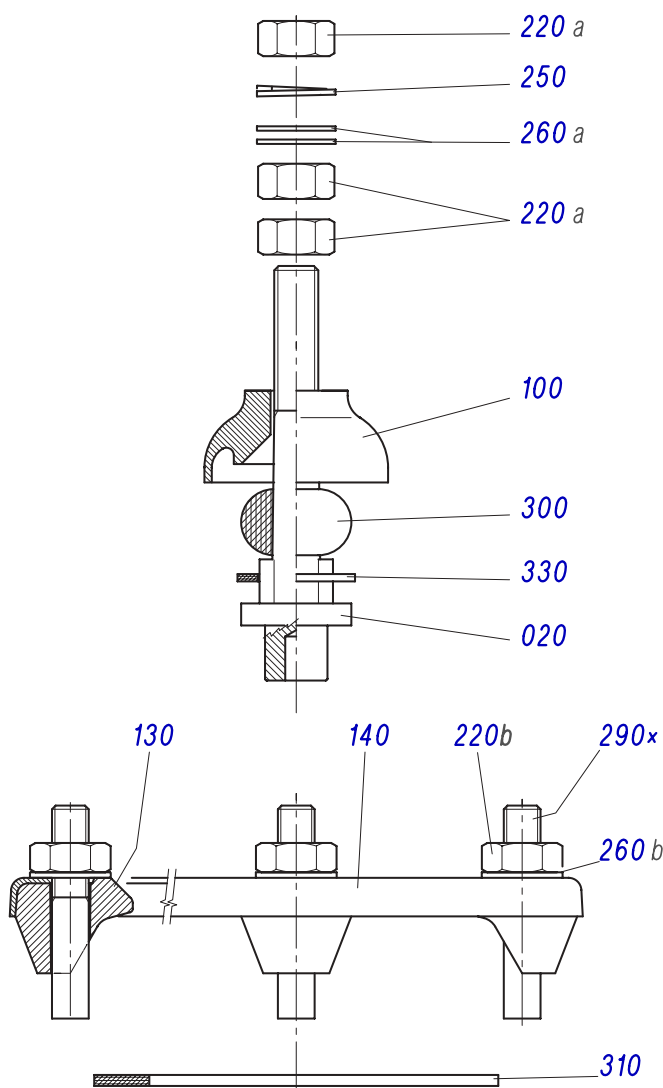
Pass connections for insulators of EN 50180 transformers
 Nominal Voltage 12-24-36 KV - Nominal current 250 A

Durchführungen für Isolatoren von Transformatoren EN 50180
 Nennspannung 12-24-36 KV - Nennstrom 250 A

CODICE ART. C04020000

CLASSE 12-24-36/250

Type 1 - 2 - 3 - 4 - 5



Rif. POS	n° Pz.	DENOMINAZIONE	CODICE COMPONENTI 12-24-36 KV 250A	
020	1	Perno filettato	A04012001	
100	1	Cappa	A04012T03	
130	4	Blocchetto	A04012009	
140	1	Anello di fissaggio	A04012Z05	
220 a	3	Dado medio	A01012005	
220 b	4	Dado medio	A04012011	
250	1	Rosetta elastica	A04012014	
260 a	2	Rosetta piana	A04012013	
260 b	4	Rosetta piana	A04012018	
300	1	Guarnizione semitonda	A04012015	
310	1	Guarnizione piana	D04012017	
330	1	Guarnizione sagomata	A04012016	

* a richiesta / on request

140	1	Anello di fissaggio	AL	A05012005
220 b	4	Dado medio	INOX	A05012011X
260 b	4	Rosetta piana	INOX	A05012018X
290*	4	Vite prigioniera		A04012010

Art. N51012

Passanti completi di isolatori per trasformatori EN 50180
Tensione nominale del sistema 12-24-36 KV - Corrente nominale 250 A

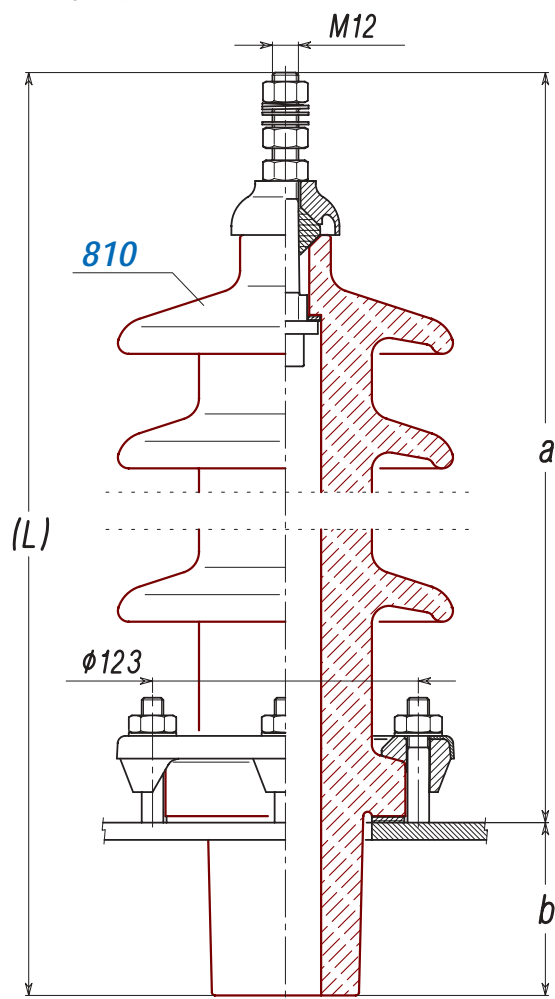
Passants completes avec isolateurs pour transformateurs EN 50180
 Tension nominale du système 12-24-36 KV - Courant nominale 250 A

Bushings complete with insulators for transformers EN 50180
 Nominal Voltage 12-24-36 KV - Nominal current 250 A

Durchführungsisolatoren komplett für Transformatoren EN 50180
 Nennspannung 12-24-36 KV - Nennstrom 250 A

CLASSE Designazione Designation	Ur (KV)	Valore nominale min. della linea di fuga Min. nominal creepage distance Livello di inquinamento / Pollution level				810		Linea di fuga Creepage distance	Dimensioni Dimension			CODICE ART.
		I	II	III	IV	CODICE	Type		a	b	(L)	
12-250/P1	12	192	-	-	-	N31001260	1	260	265	83	348	N51012001
12-250/P2	12	-	240	-	-							
12-250/P4	12	-	-	300	372	N31002490	2	490	379	83	454	N51012002
24-250/P2	24	384	480	-	-							
24-250/P3	24	-	-	600	-	N31003605	3	605	432	83	515	N51012003
36-250/P1	36	576	-	-	-							
24-250/P4	24	-	-	-	744	N31004935	4	935	591	83	666	N51012004
36-250/P3	36	-	720	900	-							
36-250/P4	36	-	-	-	1116	N310051165	5	1165	591	83	666	N51012005

Disponibile: isolatore 810 con linea di fuga 1320 codice : N310051320 • Passante completo di isolatore 36 Kv - 250 A codice Art. N510121320
 Available: Insulator 810 with 1320 creepage distance code : N310051320 • Bushing complet with insulator 36 Kv - 250 A code Art. N510121320



Art. N11020

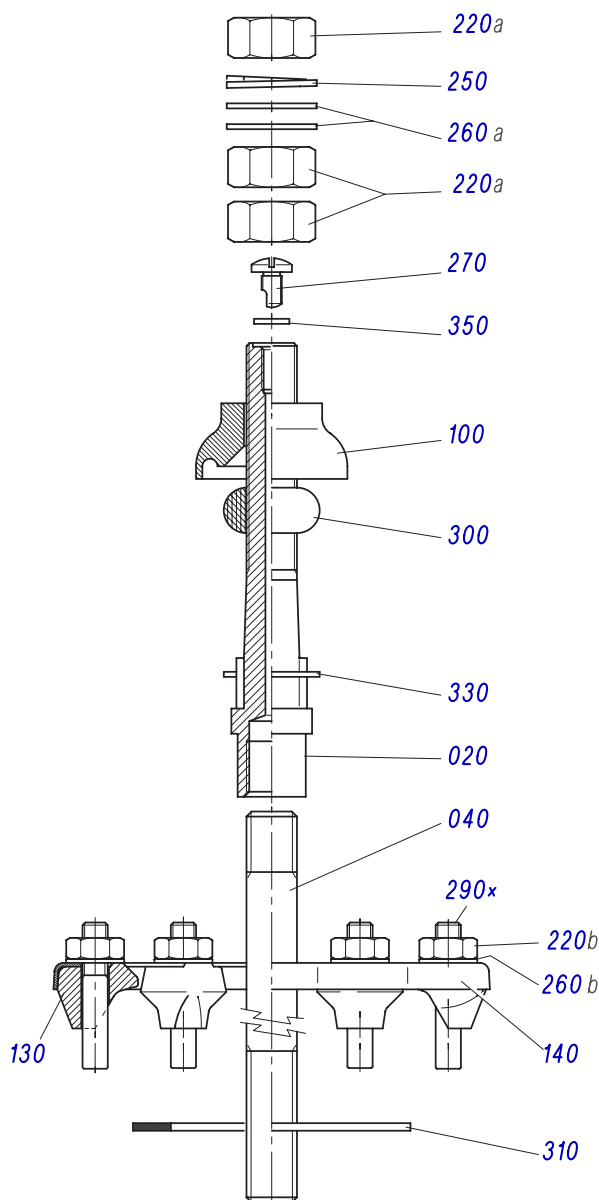
Passanti per isolatori per trasformatori - EN 50180
Tensione nominale del sistema 12-24-36 KV - Corrente nominale 630 A

Passants pour isolateurs de transformateurs EN 50180
 Tension nominale du système 12-24-36 KV - Courant nominale 630 A

Pass connections for insulators of EN 50180 transformers
 Nominal Voltage 12-24-36 KV - Nominal current 630 A

Durchführungen für Isolatoren von Transformatoren EN 50180
 Nennspannung 12-24-36 KV - Nennstrom 630 A

CODICE ART.	N11020335	N11020430	N11020505	N11020620
CLASSE	12-630/p3	12-630/p4	24-630/p2	24-630/p4
Type	6	7	8	9



Rif. POS	n° Pz.	DENOMINAZIONE	CODICE COMPONENTI
020	1	Perno filettato	U06020001
040	1	Perno filettato inferiore	Type 6 N1102033502 Type 7 N1102043002 Type 8 N1102050502 Type 9 N1102062002
100	1	Cappa	U06020T03
130	6	Blocchetto	A04012009
140	1	Anello di fissaggio	U06020005
220 a	3	Dado medio	A01020005
220 b	6	Dado medio	A04012011
250	1	Rosetta elastica	U06020014
260 a	2	Rosetta piana	U06020013
260 b	6	Rosetta piana	A04012018
270	1	Vite di sfiato	U06020020
300	1	Guarnizione semitonda	U06020015
310	1	Guarnizione piana	D01048010
330	1	Guarnizione sagomata	U06020016
350	1	Guarnizione piana	U06020024

* a richiesta / on request

290*	6	Vite prigioniera	A04012010
------	---	------------------	-----------

Art. N51020

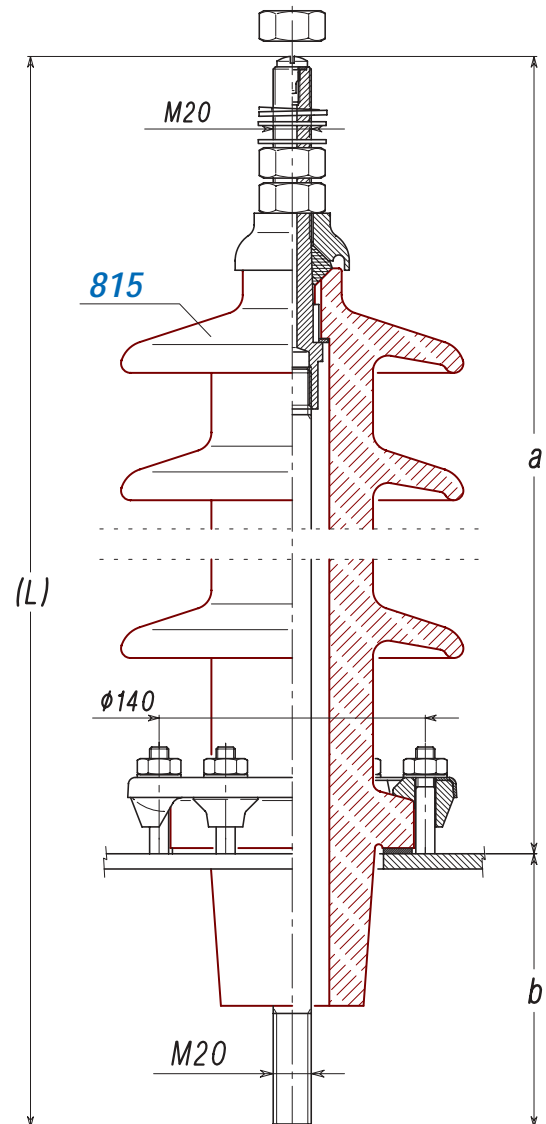
Passanti completi di isolatori per trasformatori EN 50180
Tensione nominale del sistema 12-24-36 KV - Corrente nominale 630 A

Passants completes avec isolateurs pour transformateurs EN 50180
 Tension nominale du système 12-24-36 KV - Courant nominale 630 A

Bushings complete with insulators for transformers EN 50180
 Nominal Voltage 12-24-36 KV - Nominal current 630 A

Durchführungsisolatoren komplett für Transformatoren EN 50180
 Nennspannung 12-24-36 KV - Nennstrom 630 A

CLASSE Designazione Designation	Ur (KV)	Valore nominale min. della linea di fuga Min. nominal creepage distance Livello di inquinamento / Pollution level				815		Linea di fuga Creepage distance	Dimensioni Dimension			CODICE ART.
		I	II	III	IV	CODICE	Type		a	b	(L)	
12-630/P3	12	192	240	300	-	N31006315	6	315	352	143	495	N51020006
12-630/P4	12	-	-	-	372	N31007490	7	490	445	143	588	N51020007
24-630/P2	24	384	480	-	-							
24-630/P4	24	-	-	600	744	N31008760	8	760	523	143	666	N51020008
36-630/P2	36	576	720	-	-							
36-630/P4	36	-	-	900	1116	N310091155	9	1155	635	143	778	N51020009



Art. C04

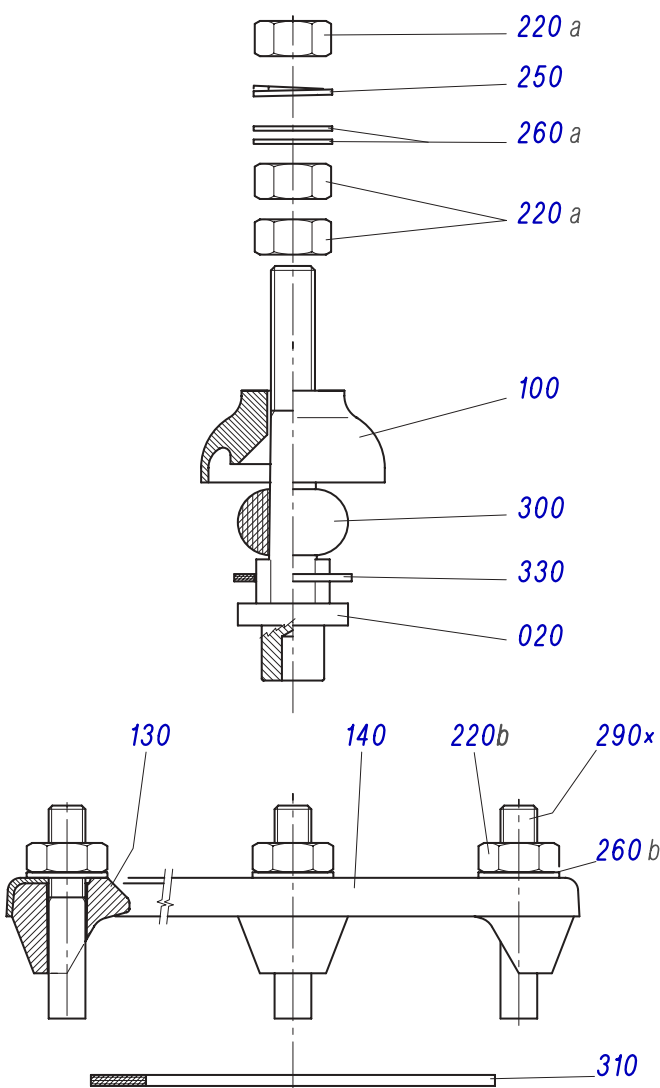
Passanti per isolatori per trasformatori - EN 50180
Tensione nominale del sistema 12-24-36 KV - Corrente nominale 250 A

Passants pour isolateurs de transformateurs EN 50180
 Tension nominale du système 12-24-36 KV - Courant nominale 250 A

Pass connections for insulators of EN 50180 transformers
 Nominal Voltage 12-24-36 KV - Nominal current 250 A

Durchführungen für Isolatoren von Transformatoren EN 50180
 Nennspannung 12-24-36 KV - Nennstrom 250 A

CODICE ART. C04020000
CLASSE 12-24-36/250
 Type 11 - 12 - 13 - 14 - 15



Rif. POS	n° Pz.	DENOMINAZIONE	CODICE COMPONENTI 12-24-36 KV 250A	
020	1	Perno filettato	A04012001	
100	1	Cappa	A04012T03	
130	4	Blocchetto	A04012009	
140	1	Anello di fissaggio	A04012Z05	
220 a	3	Dado medio	A01012005	
220 b	4	Dado medio	A04012011	
250	1	Rosetta elastica	A04012014	
260 a	2	Rosetta piana	A04012013	
260 b	4	Rosetta piana	A04012018	
300	1	Guarnizione semitonda	A04012015	
310	1	Guarnizione piana	D04012017	
330	1	Guarnizione sagomata	A04012016	

* a richiesta / on request

140	1	Anello di fissaggio	AL	A05012005
220 b	4	Dado medio	INOX	A05012011X
260 b	4	Rosetta piana	INOX	A05012018X
290*	4	Vite prigioniera		A04012010

Art. N52012

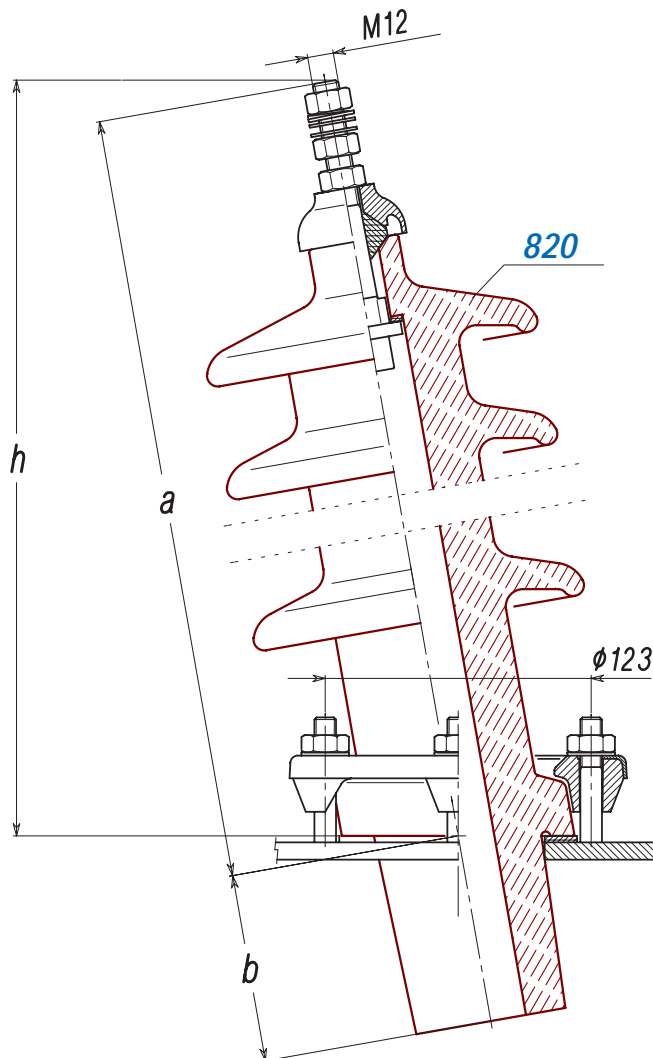
Passanti completi di isolatori inclinati per trasformatori EN 50180
Tensione nominale del sistema 12-24-36 KV - Corrente nominale 250 A

Passants completes avec isolateurs pour transformateurs EN 50180
 Tension nominale du système 12-24-36 KV - Courant nominale 250 A

Bushings complete with insulators for transformers EN 50180
 Nominal Voltage 12-24-36 KV - Nominal current 250 A

Durchführungsisolatoren komplett für Transformatoren EN 50180
 Nennspannung 12-24-36 KV - Nennstrom 250 A

CLASSE Designazione Designation	Ur (KV)	Valore nominale min. della linea di fuga Min. nominal creepage distance				820		Linea di fuga Creepage distance	Dimensioni Dimension			CODICE ART.
		Livello di inquinamento / Pollution level				CODICE	Type		a	b	h	
		I	II	III	IV							
I-12-250/P1	12	192	-	-	-	N32011265	11	265	265	83	261	N52012011
I-12-250/P2	12	-	240	-	-	N32012495	12	495	379	83	373	N52012012
I-12-250/P4	12	-	-	300	372	N32013610	13	610	432	83	425	N52012013
I-24-250/P2	24	384	480	-	-	N32014940	14	940	591	83	582	N52012014
I-24-250/P3	24	-	-	600	-	N320151170	15	1170	591	83	582	N52012015
I-36-250/P1	36	576	-	-	-							
I-24-250/P4	24	-	-	-	744							
I-36-250/P3	36	-	720	900	-							
I-36-250/P4	36	-	-	-	1116							



Art. N12020

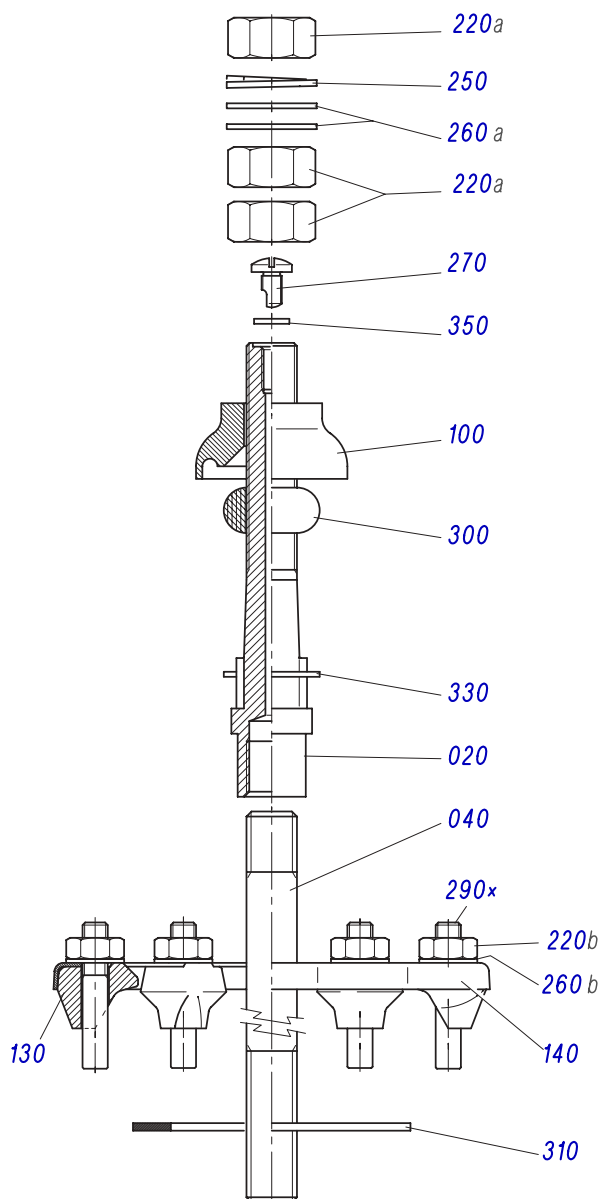
Passanti per isolatori inclinati per trasformatori - EN 50180
Tensione nominale del sistema 12-24-36 KV - Corrente nominale 630 A

Passants pour isolateurs de transformateurs EN 50180
 Tension nominale du système 12-24-36 KV - Courant nominale 630 A

Pass connections for insulators of EN 50180 transformers
 Nominal Voltage 12-24-36 KV - Nominal current 630 A

Durchführungen für Isolatoren von Transformatoren EN 50180
 Nennspannung 12-24-36 KV - Nennstrom 630 A

CODICE ART.	N12020345	N12020440	N12020515	N12020630
CLASSE	I-12-630/p3	I-12-630/p4 I-24-630/p2	I-24-630/p4 I-36-630/p2	I-36-630/p4
Type	16	17	18	19



Rif. POS	n° Pz.	DENOMINAZIONE	CODICE COMPONENTI 12-24-36 KV 630A
020	1	Perno filettato	U06020001
040	1	Perno filettato inferiore	Type 16 N1202034502 Type 17 N1202044002 Type 18 N1202051502 Type 19 N1202063002
100	1	Cappa	U06020T03
130	6	Blocchetto	A04012009
140	1	Anello di fissaggio	U06020005
220 a	3	Dado medio	A01020005
220 b	6	Dado medio	A04012011
250	1	Rosetta elastica	U06020014
260 a	2	Rosetta piana	U06020013
260 b	6	Rosetta piana	A04012018
270	1	Vite di sfiato	U06020020
300	1	Guarnizione semitonda	U06020015
310	1	Guarnizione piana	D01048010
330	1	Guarnizione sagomata	U06020016
350	1	Guarnizione piana	U06020024

* a richiesta / on request

290*	6	Vite prigioniera	A04012010
------	---	------------------	-----------

Art. N52020

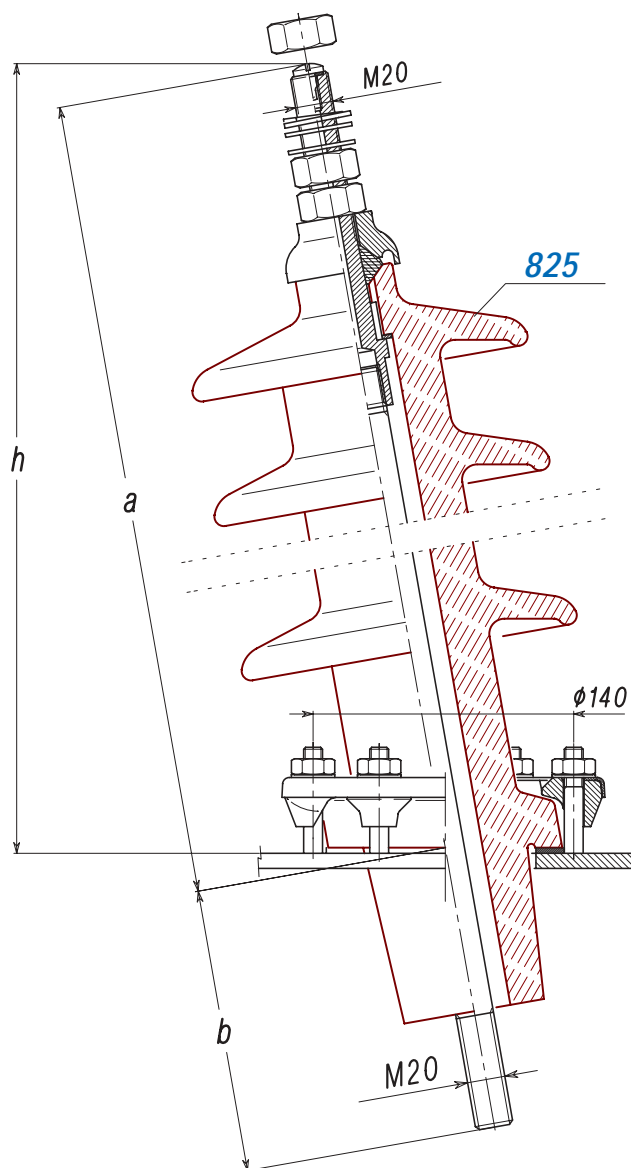
Passanti completi di isolatori inclinati per trasformatori EN 50180
Tensione nominale del sistema 12-24-36 KV - Corrente nominale 630 A

Passants completes avec isolateurs pour transformateurs EN 50180
 Tension nominale du système 12-24-36 KV - Courant nominale 630 A

Bushings complete with insulators for transformers EN 50180
 Nominal Voltage 12-24-36 KV - Nominal current 630 A

Durchführungsisolatoren komplett für Transformatoren EN 50180
 Nennspannung 12-24-36 KV - Nennstrom 630 A

CLASSE Designazione Designation	Ur (KV)	Valore nominale min. della linea di fuga Min. nominal creepage distance Livello di inquinamento / Pollution level				825		Linea di fuga Creepage distance	Dimensioni Dimension			CODICE ART.
		I	II	III	IV	CODICE	Type		a	b	h	
I-12-630/P3	12	192	240	300	-	N32016315	16	315	343	148	338	N52020016
I-12-630/P4	12	-	-	-	372	N32017490	17	490	450	148	443	N52020017
I-24-630/P2	24	384	480	-	-							
I-24-630/P4	24	-	-	600	744	N32018760	18	760	528	148	520	N52020018
I-36-630/P2	36	576	720	-	-							
I-36-630/P4	36	-	-	900	1116	N320191155	19	1155	640	148	630	N52020019



Art. N11030

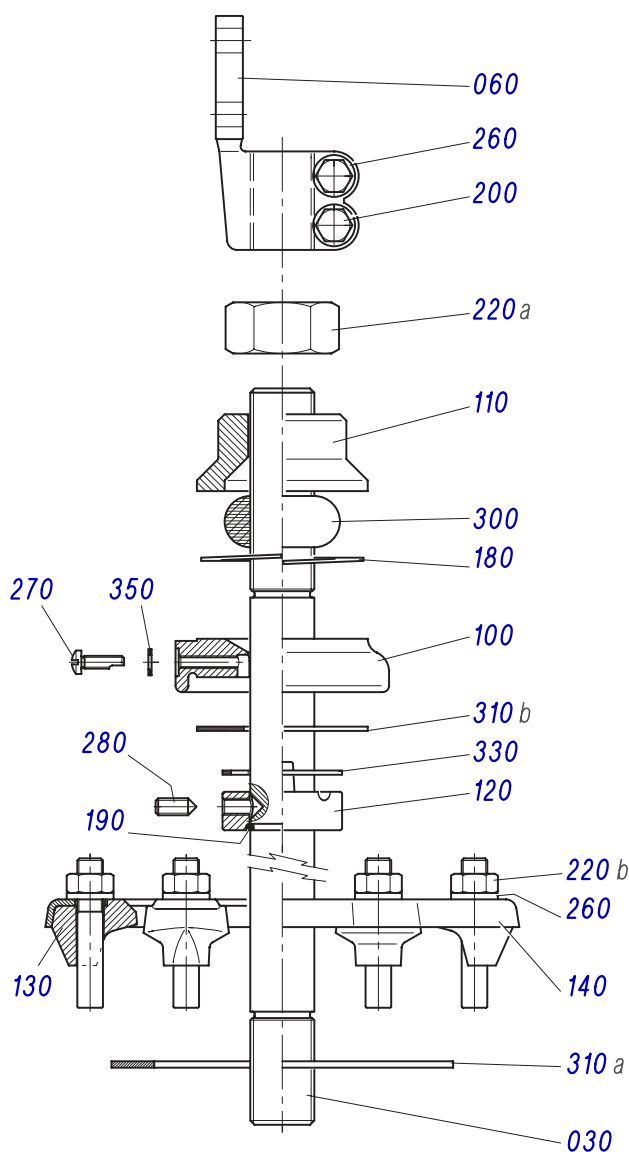
Passanti per isolatori per trasformatori - EN 50180
Tensione nominale del sistema 12-24-36 KV - Corrente nominale 1250 A

Passants pour isolateurs de transformateurs EN 50180
 Tension nominale du système 12-24-36 KV - Courant nominale 1250 A

Pass connections for insulators of EN 50180 transformers
 Nominal Voltage 12-24-36 KV - Nominal current 1250 A

Durchführungen für Isolatoren von Transformatoren EN 50180
 Nennspannung 12-24-36 KV - Nennstrom 1250 A

CODICE ART.	N11030580	N11030650	N11030740	N11030855
CLASSE	12-1250/p4	24-1250/p3	24-1250/p4 36-1250/p3	36-1250/p4
Type	21	22	23	24



Rif. POS	n° Pz.	DENOMINAZIONE	CODICE COMPONENTI 12-24-36 KV 1250A
030	1	Perno d'attacco	Type 21 N1103058001 Type 22 N1103065001 Type 23 N1103074001 Type 24 N1103085501
060	1	Banderuola	A02030007
100	1	Cappa	U07030003
110	1	Disco	U07030T02
120	1	Anello di pressione	U07030004
130	6	Blocchetto	U07030009
140	1	Anello di fissaggio	U07030020
180	1	Anello elastico	U07030019
190	1	Anello d'arresto	U07030023
200	2	Vite T.E.	A02030013
220 a	1	Dado medio	A01030005
220 b	6	Dado medio	U07030011
260	8	Rosetta piana	A02030014
270	1	Vite di sfiato	U07030025
280	2	Grano	U07030024
300	1	Guarnizione semitonda	U07030015
310 a	1	Guarnizione piana	U07030017
310 b	1	Guarnizione piana	U07030018
330	1	Guarnizione sagomata	U07030016
350	1	Guarnizione piana	U07030029

Art. N51030

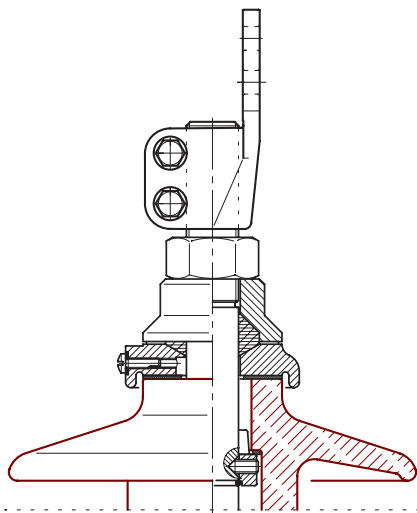
Passanti completi di isolatori per trasformatori EN 50180
Tensione nominale del sistema 12-24-36 KV - Corrente nominale 1250 A

Passants completes avec isolateurs pour transformateurs EN 50180
 Tension nominale du système 12-24-36 KV - Courant nominale 1250 A

Bushings complete with insulators for transformers EN 50180
 Nominal Voltage 12-24-36 KV - Nominal current 1250 A

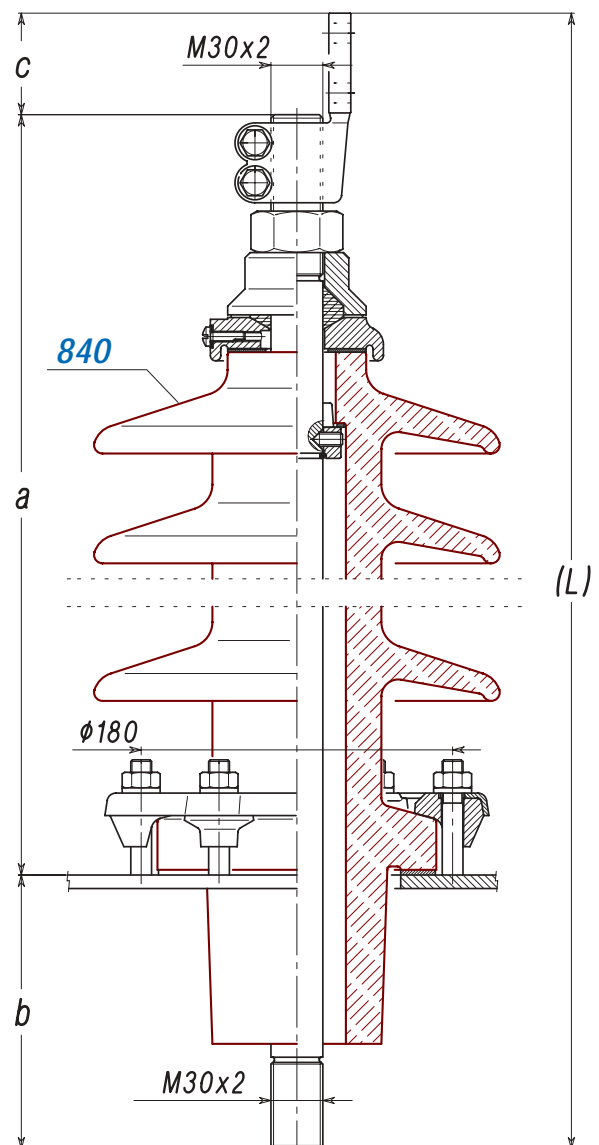
Durchführungsisolatoren komplett für Transformatoren EN 50180
 Nennspannung 12-24-36 KV - Nennstrom 1250 A

CLASSE Designazione Designation	Ur (KV)	Valore nominale min. della linea di fuga Min. nominal creepage distance Livello di inquinamento / Pollution level				840		Linea di fuga Creepage distance	Dimensioni Dimension				CODICE ART.
		I	II	III	IV	CODICE	Type		a	b	c	(L)	
12-1250/P4	12	192	240	300	372	N31021385	21	385	400	183	60	643	N51030021
24-1250/P3	24	384	480	600	-	N31022620	22	620	465	183	60	708	N51030022
24-1250/P4	24	-	-	-	744	N31023930	23	930	559	183	60	802	N51030023
36-1250/P3	36	576	720	900	-								
36-1250/P4	36	-	-	-	1116	N310241145	24	1145	672	183	60	915	N51030024



a richiesta / on request:

variante con banderuola DIN
 variant with connection DIN



Art. N11042

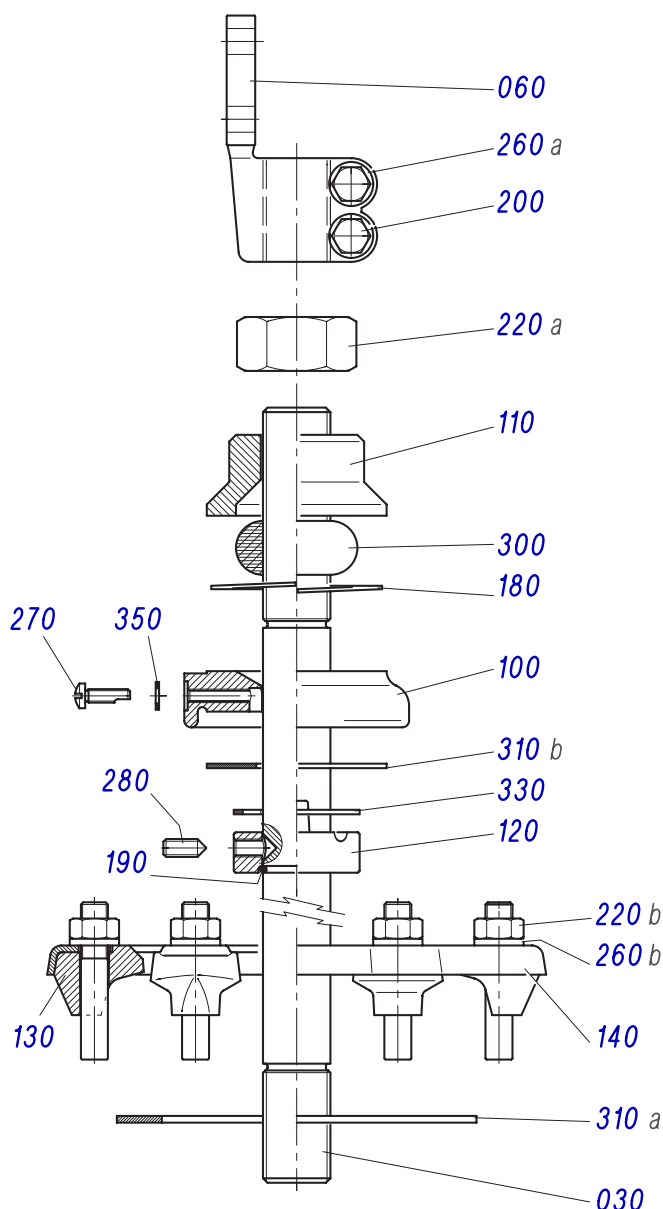
Passanti per isolatori per trasformatori - EN 50180
Tensione nominale del sistema 12-24-36 KV - Corrente nominale 2000 A

Passants pour isolateurs de transformateurs EN 50180
 Tension nominale du système 12-24-36 KV - Courant nominale 2000 A

Pass connections for insulators of EN 50180 transformers
 Nominal Voltage 12-24-36 KV - Nominal current 2000 A

Durchführungen für Isolatoren von Transformatoren EN 50180
 Nennspannung 12-24-36 KV - Nennstrom 2000 A

CODICE ART.	N11042610	N11042680	N11042770	N11042890
CLASSE	12-2000/p4	24-2000/p3	24-2000/p4 36-2000/p3	36-2000/p4
Type	25	26	27	28



Rif. POS	n° Pz.	DENOMINAZIONE	CODICE COMPONENTI 12-24-36 KV 2000A
030	1	Perno d'attacco	Type 25 N1104261001 Type 26 N1104268001 Type 27 N1104277001 Type 28 N1104289001
060	1	Bandaruola	A02042007
100	1	Cappa	U08042003
110	1	Disco	U08042T02
120	1	Anello di pressione	U08042004
130	6	Blocchetto	U07030009
140	1	Anello di fissaggio	U08042020
180	1	Anello elastico	U08042019
190	1	Anello d'arresto	U08042023
200	2	Vite T.E.	A02042013
220 a	1	Dado medio	A01042005R
220 b	6	Dado medio	U07030011
260 a	2	Rosetta	A02042014
260 b	6	Rosetta	A02030014
270	1	Vite di sfiato	U07030025
280	2	Grano	U07030024
300	1	Guarnizione semitonda	U08042015
310 a	1	Guarnizione piana	U08042017
310 b	1	Guarnizione piana	U08042018
330	1	Guarnizione sagomata	U08042016
350	1	Guarnizione piana	U07030029

Art. N51042

Passanti completi di isolatori per trasformatori EN 50180 Tensione nominale del sistema 12-24-36 KV - Corrente nominale 2000 A

Passants completes avec isolateurs pour transformateurs EN 50180
Tension nominale du système 12-24-36 KV - Courant nominale 2000 A

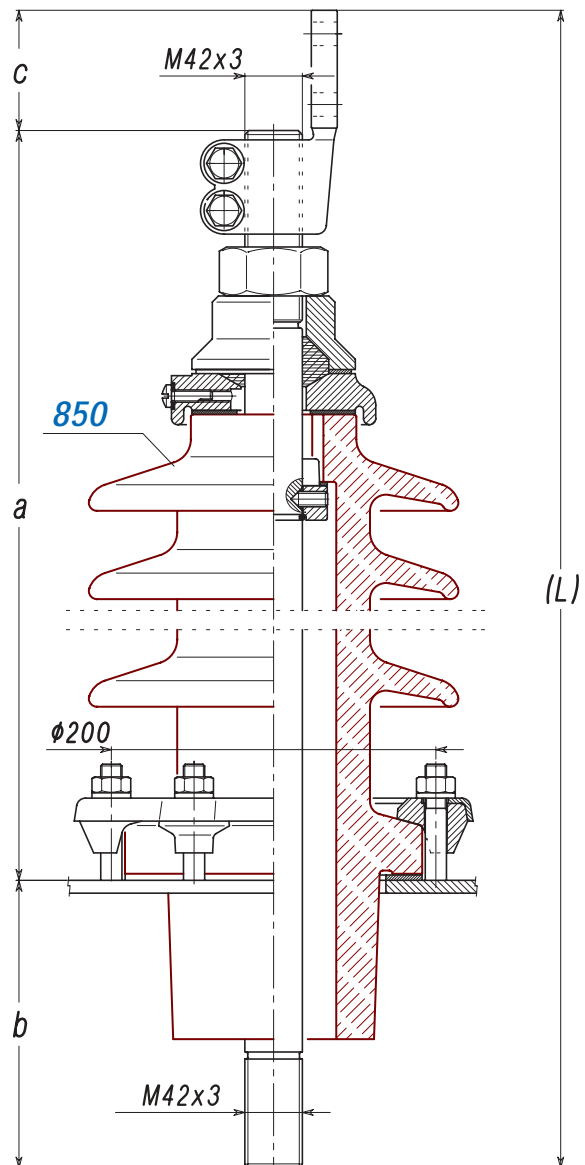
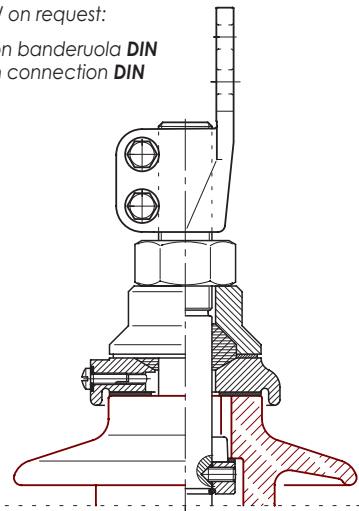
Bushings complete with insulators for transformers EN 50180
Nominal Voltage 12-24-36 KV - Nominal current 2000 A

Durchführungsisolatoren komplett für Transformatoren EN 50180
Nennspannung 12-24-36 KV - Nennstrom 2000 A

CLASSE Designazione Designation	Ur (KV)	Valore nominale min. della linea di fuga Min. nominal creepage distance Livello di inquinamento / Pollution level				850		Linea di fuga Creepage distance	Dimensioni Dimension				CODICE ART.
		I	II	III	IV	CODICE	Type		a	b	c	(L)	
12-2000/P4 12	12	192	240	300	372	N31025385	25	385	410	203	100	713	N51042025
24-2000/P3 24	24	384	480	600	-	N31026620	26	620	475	203	100	778	N51042026
24-2000/P4 24	24	-	-	-	744	N31027920	27	920	569	203	100	872	N51042027
36-2000/P3 36	36	576	720	900	-								
36-2000/P4 36	36	-	-	-	1116	N310281135	28	1135	685	203	100	988	N51042028

a richiesta / on request:

variante con banderuola DIN
variant with connection DIN



Art. N11048

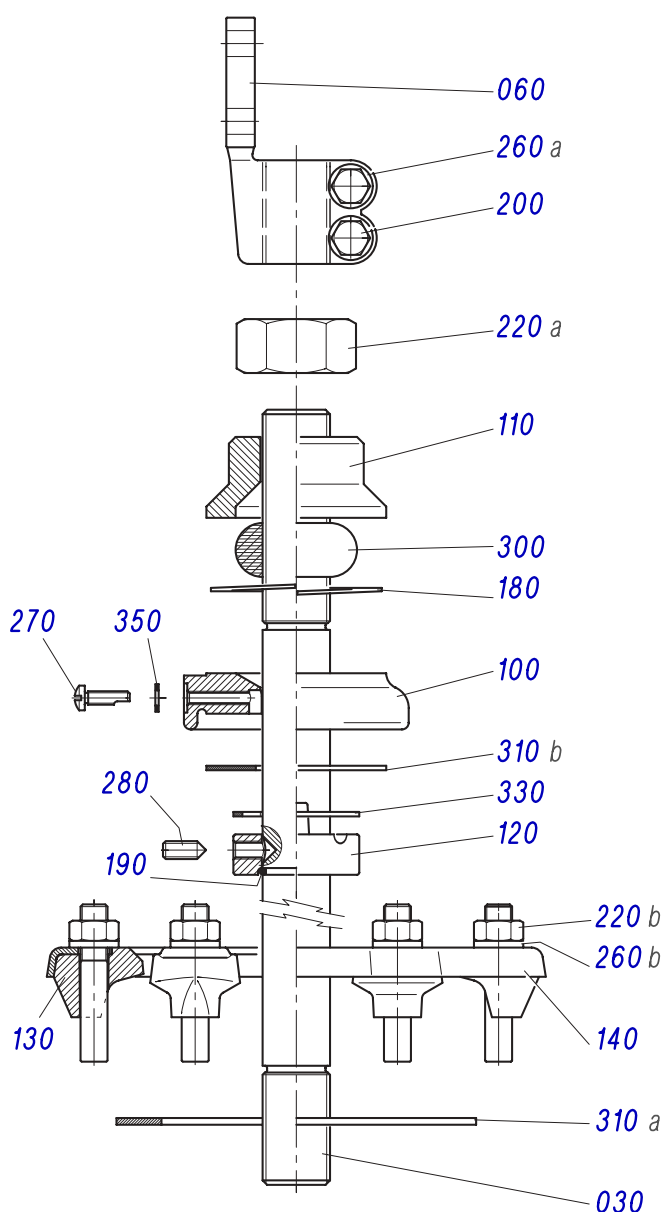
Passanti per isolatori per trasformatori - EN 50180
Tensione nominale del sistema 12-24-36 KV - Corrente nominale 3150 A

Passants pour isolateurs de transformateurs EN 50180
 Tension nominale du système 12-24-36 KV - Courant nominale 3150 A

Pass connections for insulators of EN 50180 transformers
 Nominal Voltage 12-24-36 KV - Nominal current 3150 A

Durchführungen für Isolatoren von Transformatoren EN 50180 Nennspannung
 12-24-36 KV - Nennstrom 3150 A

CODICE ART.	N11048620	N11048685	N11048780	N11048895
CLASSE	12-3150/p4	24-3150/p3	24-3150/p4 36-3150/p3	36-3150/p4
Type	25	26	27	28



Rif. POS	n° Pz.	DENOMINAZIONE	CODICE COMPONENTI 12-24-36 KV 3150A
030	1	Perno d'attacco	Type 25 N1104862001 Type 26 N1104868501 Type 27 N1104878001 Type 28 N1104889501
060	1	Banderuola	A02048007
100	1	Cappa	U09048003
110	1	Disco	U09048T02
120	1	Anello di pressione	U09048004
130	6	Blocchetto	U07030009
140	1	Anello di fissaggio	U08042020
180	1	Anello elastico	U09048019
190	1	Anello d'arresto	U09048023
200	2	Vite T.E.	A02048013
220 a	1	Dado medio	A01048005R
220 b	6	Dado medio	U07030011
260 a	2	Rosetta piana	A02042014
260 b	6	Rosetta piana	A02030014
270	1	Vite di sfiato	U07030025
280	2	Grano	U07030024
300	1	Guarnizione semitonda	U09048015
310 a	1	Guarnizione piana	U08042017
310 b	1	Guarnizione piana	U08042018
330	1	Guarnizione sagomata	U08042016
350	1	Guarnizione piana	U07030029

Art. N51048

Passanti completi di isolatori per trasformatori EN 50180
Tensione nominale del sistema 12-24-36 KV - Corrente nominale 3150 A

Passants completes avec isolateurs pour transformateurs EN 50180
 Tension nominale du système 12-24-36 KV - Courant nominale 3150 A

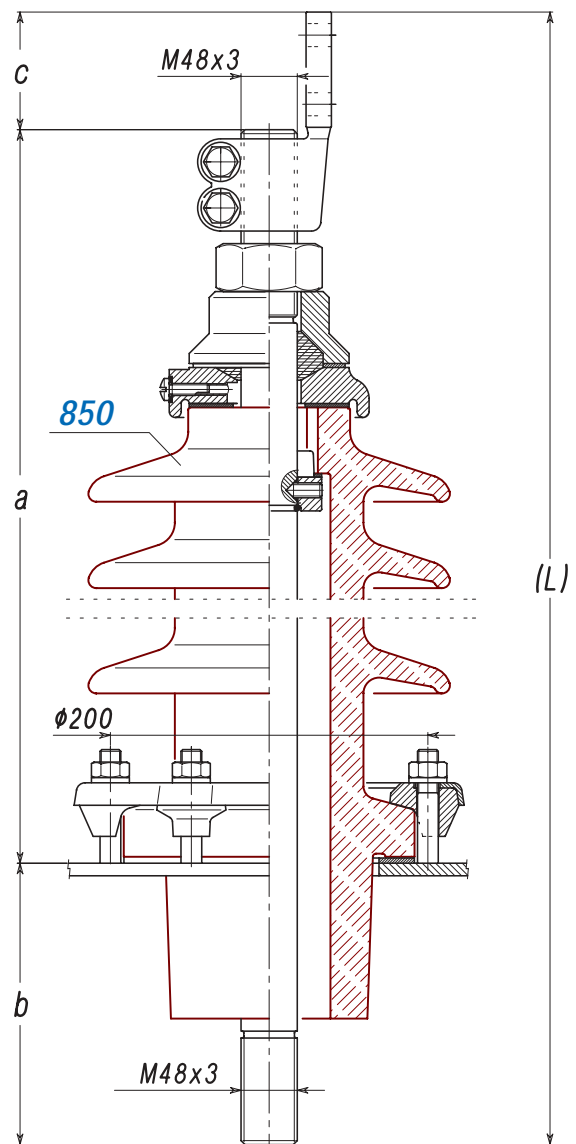
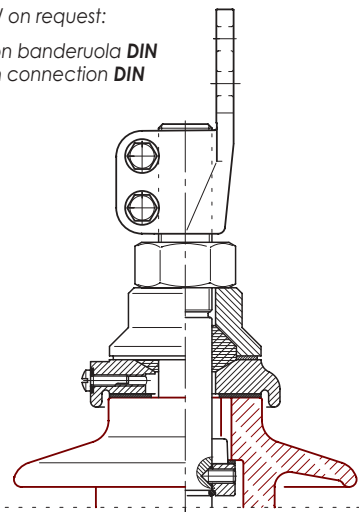
Bushings complete with insulators for transformers EN 50180
 Nominal Voltage 12-24-36 KV - Nominal current 3150 A

Durchführungsisolatoren komplett für Transformatoren EN 50180
 Nennspannung 12-24-36 KV - Nennstrom 3150 A

CLASSE Designazione Designation	Ur (KV)	Valore nominale min. della linea di fuga Min. nominal creepage distance Livello di inquinamento / Pollution level				850		Linea di fuga Creepage distance	Dimensioni Dimension				CODICE ART.
		I	II	III	IV	CODICE	Type		a	b	c	(L)	
12-3150/P4	12	192	240	300	372	N31025385	25	385	405	213	120	738	N51048025
24-3150/P3	24	384	480	600	-	N31026620	26	620	470	213	120	803	N51048026
24-3150/P4	24	-	-	-	744	N31027920	27	920	564	213	120	897	N51048027
36-3150/P3	36	576	720	900	-								
36-3150/P4	36	-	-	-	1116	N310281135	28	1135	680	213	120	1013	N51048028

a richiesta / on request:

variante con banderuola DIN
 variant with connection DIN



Art. AP1 250-630A

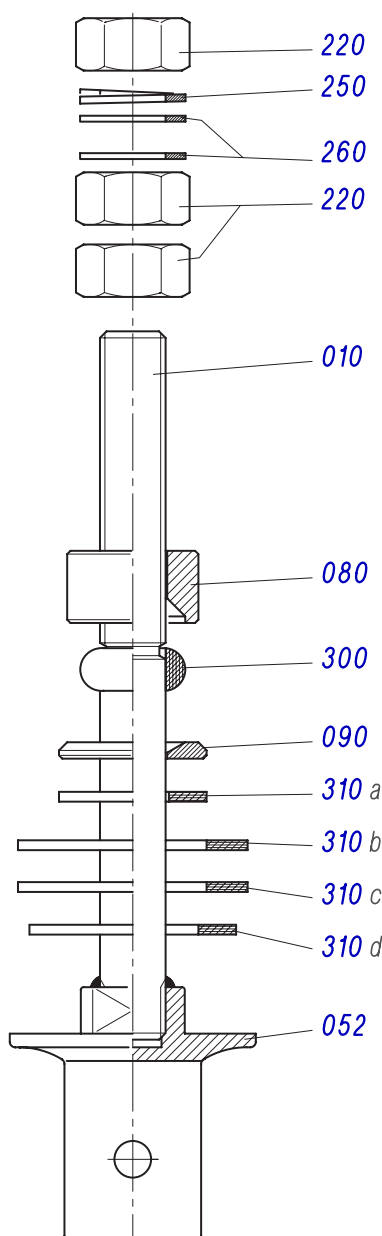
Passanti per isolatori per trasformatori AP Tensione nominale fino a 1 KV - 250 ÷ 630 A

Passants pour isolateurs de transformateurs AP
Tension nominale jusqu' à 1 KV - 250 ÷ 630 A

Pass connections for insulators of AP transformers
Nominal Voltage until 1 KV - 250 ÷ 630 A

Durchführungen für Isolatoren von Transformatoren AP
Nennspannung bis 1 KV - 250 ÷ 630 A

CODICE ART.	AP1012000	AP1012000E	AP1012000EL	AP1020000	AP1020000E
	CLASSE	1/250	1/250	1/250	1/630



Rif. POS	n° Pz.	DENOMINAZIONE	CODICE COMPONENTI		
			1/250	1/250 E	1/250 EL
010	1	Bullone passante	AP1012001	AP1012001	AP1012001EL
052	1	Ghiera AP	AP1012002	AP1012002	AP1012002
080	1	Rosetta a 90°	D01012S03	D01012S03	D01012S03
090	1	Rosetta a 120°	A01012S04	-	-
220	3	Dado medio	A01012005	A01012005	A01012005
250	1	Rosetta elastica	A04012014	A04012014	A04012014
260	2	Rosetta	D01012013	D01012013	D01012013
300	1	Guarnizione semitonda	A01012008	A01012008	A01012008
310 a	1	Guarnizione piana	D01012009	-	-
310 b	1	Guarnizione piana	D01012010	D01012010	D01012010
310 c	1	Guarnizione piana	D01012011	D01012011	D01012011
310 d	1	Guarnizione piana	D01012012	D01012012	D01012012

Rif. POS	n° Pz.	DENOMINAZIONE	CODICE COMPONENTI	
			1/630	1/630 E
010	1	Bullone passante	AP1020001	AP1020001
052	1	Ghiera AP	AP1020002	AP1020002
080	1	Rosetta a 90°	D01020S03	D01020S03
090	1	Rosetta a 120°	A01020S04	-
220	3	Dado medio	A01020005	A01020005
250	1	Rosetta elastica	U06020014	U06020014
260	2	Rosetta	U06020013	U06020013
300	1	Guarnizione semitonda	A01020008	A01020008
310 a	1	Guarnizione piana	D01020009	-
310 b	1	Guarnizione piana	D01020010	D01020010
310 c	1	Guarnizione piana	D01020011	D01020011
310 d	1	Guarnizione piana	D01020012	D01020012

* a richiesta / on request :
Bullone (010) in rame - ottone

010 1 Bullone rame - Cu

010 1 Bullone ottone

Art. AP9 250-630A

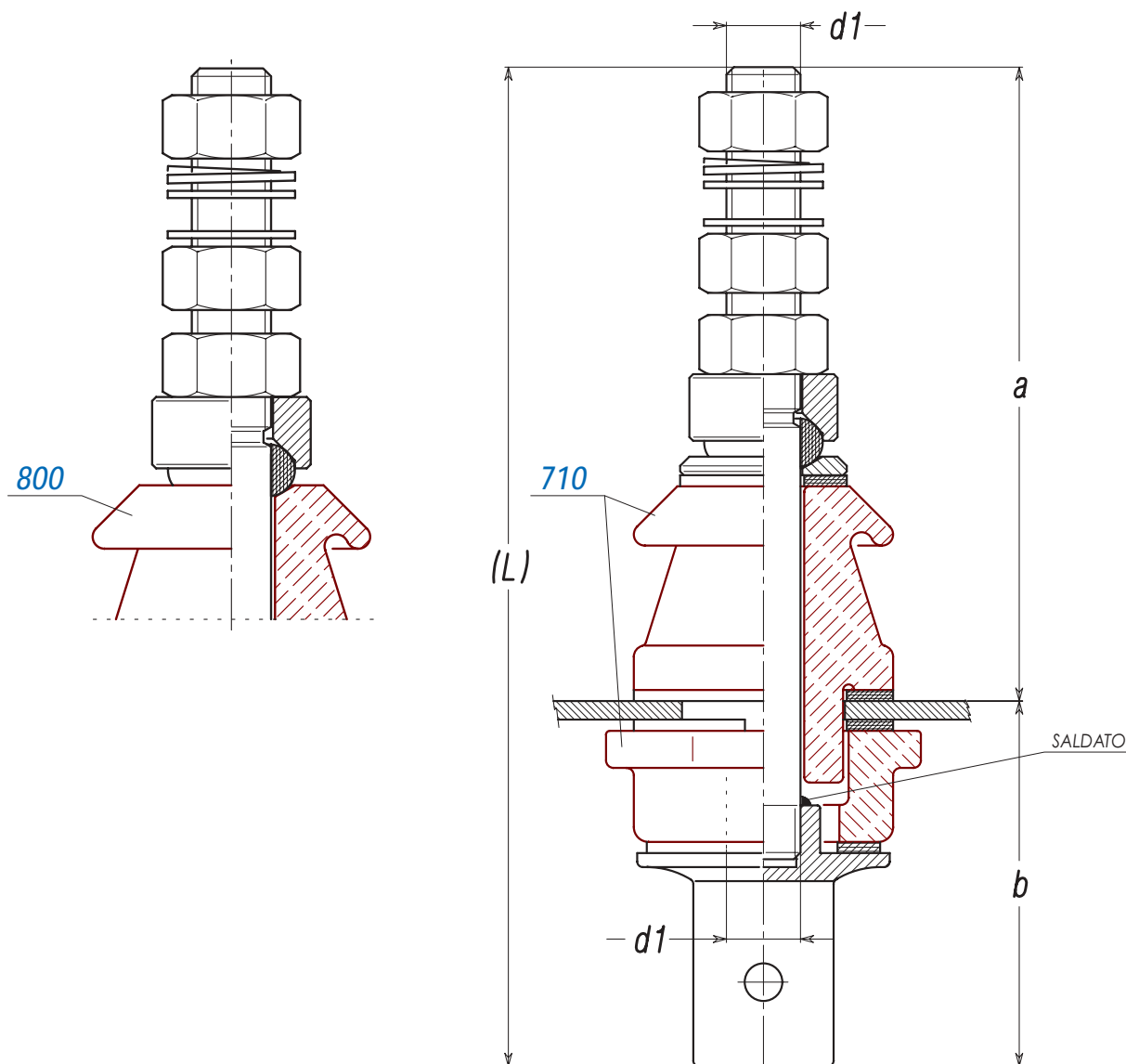
Passanti completi di isolatori per trasformatori AP
Tensione nominale fino a 1 KV - 250 ÷ 630 A

Passants completes avec isolateurs pour transformateurs AP
 Tension nominale jusqu' à 1 KV - 250 ÷ 630 A

Bushings complete with insulators for transformers AP
 Nominal Voltage until 1 KV - 250 ÷ 630 A

Durchführungsisolatoren komplett für Transformatoren AP
 Nennspannung bis 1 KV - 250 ÷ 630 A

CODICE ART.	AP9012000	AP9012000E	AP9012000EL	AP9020000	AP9020000E
CLASSE	1/250	1/250	1/250	1/630	1/630
710	A50012000	-	-	A50020000	-
800	-	A50012000E	A50012000EL	-	A50020000E
d1	M12	M12	M12	M20	M20
a	121	121	145	156	156
b	78	78	78	85	85
L	200	200	223	241	241



Art. AP1 1250-2000A

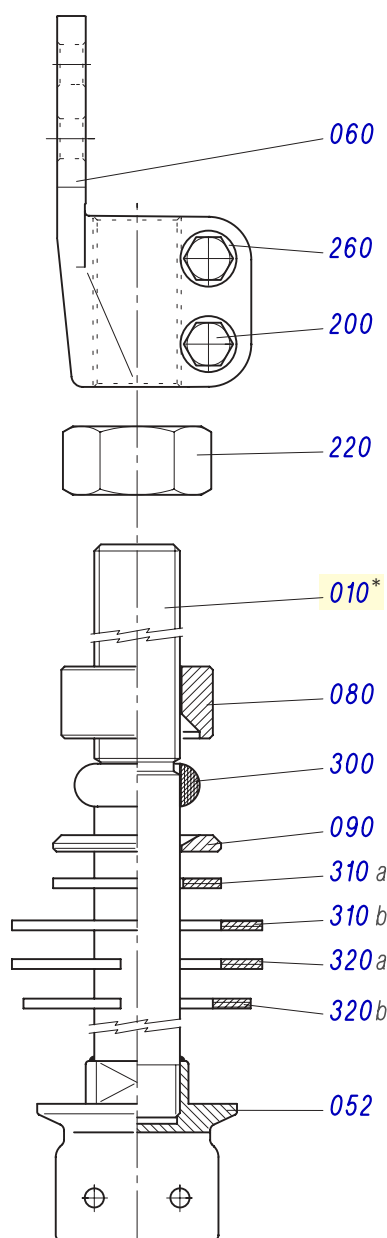
Passanti per isolatori per trasformatori AP
Tensione nominale fino a 1 KV - 1250 ÷ 2000 A

Passants pour isolateurs de transformateurs AP
 Tension nominale jusqu'à 1 KV - 1250 ÷ 2000 A

Pass connections for insulators of AP transformers
 Nominal Voltage until 1 KV - 1250 ÷ 2000 A

Durchführungen für Isolatoren von Transformatoren AP
 Nennspannung bis 1 KV - 1250 ÷ 2000 A

CODICE ART.	AP1030000	AP1042000
CLASSE	1/1250	1/2000



Rif. POS	n° Pz.	DENOMINAZIONE	CODICE COMPONENTI	
			1/1250	1/2000
010	1	Bullone passante	D03030001	D03042001
052	1	Ghiera AP	AP1030002	AP1042002
060	1	Banderuola d'attacco	D03030007	D03042007
080	1	Rosetta a 90°	D01030S03	D01042S03
090	1	Rosetta a 120°	A01030S04	A01042S04
200	2	Vite T.E.	D03030013X	D03042013X
220	1	Dado medio	A01030005	A01042005
260	2	Rosetta	A05012018X	D03042014X
300	1	Guarnizione semitonda	A01030008	A01042008
310 a	1	Guarnizione piana	D01030009	D01042009
310 b	1	Guarnizione piana	D01030010	D01042010
320 a	1	Guarnizione con taglio	A01030011	A01042011
320 b	1	Guarnizione con taglio	A01020011	A01042012

* a richiesta / on request

010 1 Bullone passante - ottone

Art. AP9 1250-2000A

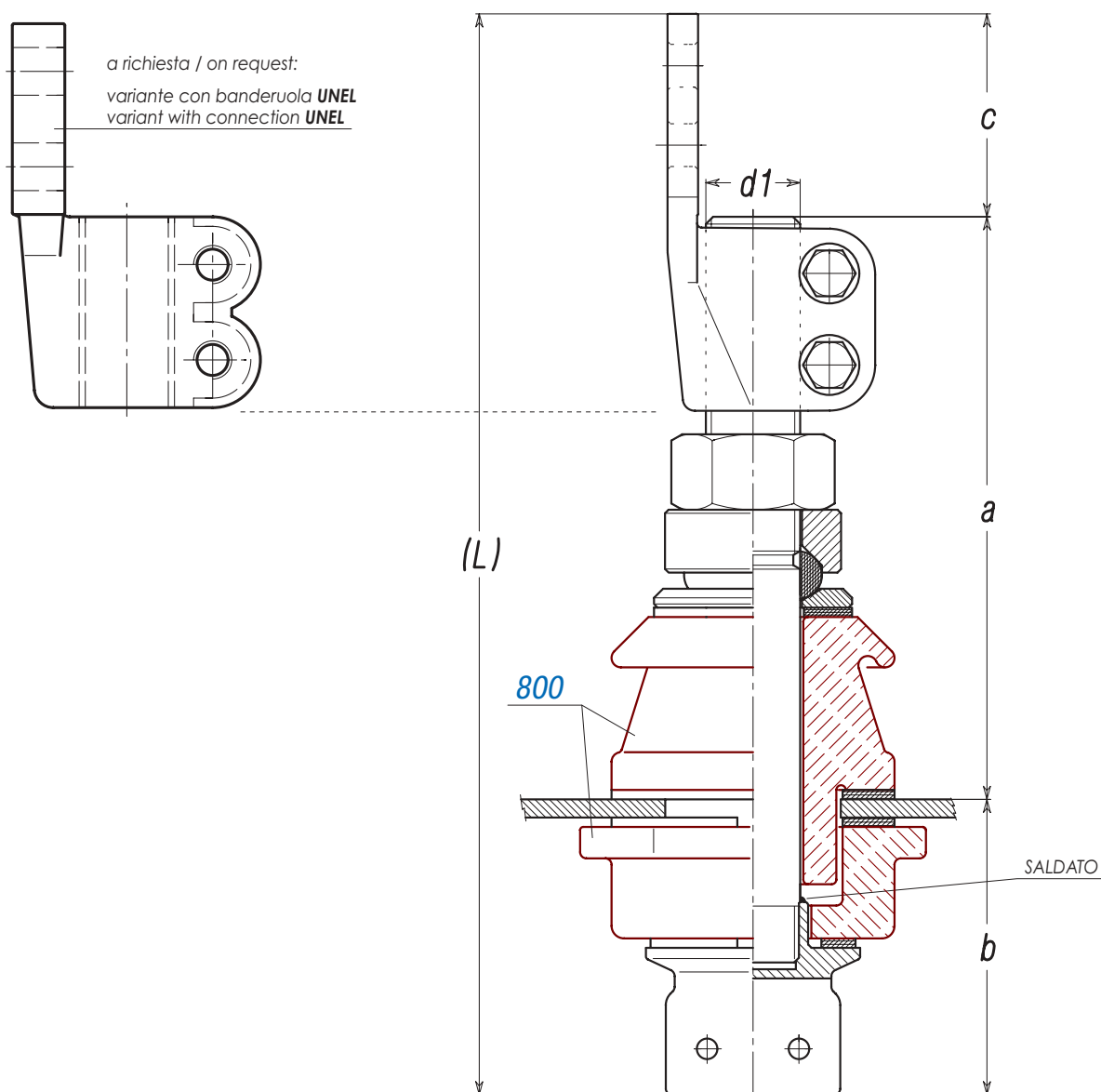
Passanti completi di isolatori per trasformatori AP
Tensione nominale fino a 1 KV - 1250 ÷ 2000 A

Passants completes avec isolateurs pour transformateurs AP
Tension nominale jusqu' à 1 KV - 1250 ÷ 2000 A

Bushings complete with insulators for transformers AP
Nominal Voltage until 1 KV - 1250 ÷ 2000 A

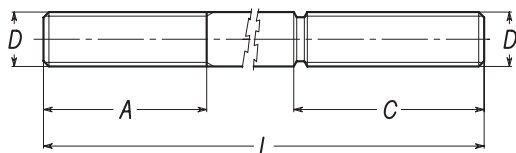
Durchführungsisolatoren komplett für Transformatoren AP
Nennspannung bis 1 KV - 1250 ÷ 2000 A

CODICE ART.	AP9030000	AP9042000
CLASSE	1/1250	1/2000
800	A50030000	A50042000
d1	M30x2	M42x3
a	203	240
b	94	102
c	60	100
L	357	442



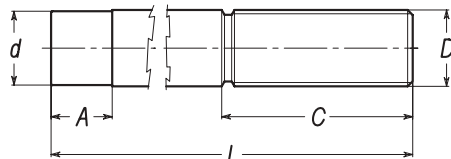
010

Bullone passante
Boulon de jonction
Connecting bolt
Anschlußbolzen



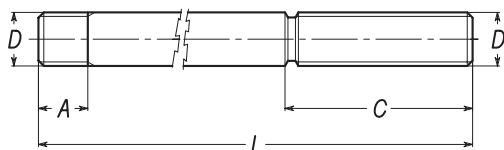
C

Materiale: •Ottone UNI EN 12165 - 1/250
•Rame Cu ETP - 1/630



S

Materiale: •Rame Cu ETP



AP

Materiale: •Ottone UNI EN 12165 - 1/250
•Rame Cu ETP - 1/630

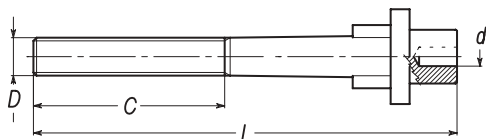
CODICE	Classe	D	d	A	C	L	Ref
N0101219301	1/250	M12	-	40	60	193	C
N0101221601	1/250	M12	-	40	60	216	C
N01020001	1/630	M20	-	60	80	245	C
D03030001	1/1250	M30x2	29	24	106	248	S
D03042001	1/2000	M42x3	41	29	140	290	S
D03048001	1/3150	M48x3	47	34	145	300	S

Serie AP

CODICE	Classe	D	d	A	C	L	Ref
AP1012001	1/250E	M12	-	11	60	164	AP
AP1012001EL	1/250EL	M12	-	11	60	187	AP
AP1020001	1/630E	M20	-	18	80	203	AP
D03030001	1/1250	M30x2	29	24	106	248	S
D03042001	1/2000	M42x3	41	29	140	290	S

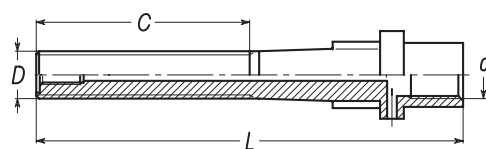
020

Perno filettato di chiusura
Boulon de jonction
Connecting bolt
Anschlußbolzen C



A

Materiale: Ottone UNI EN 12165

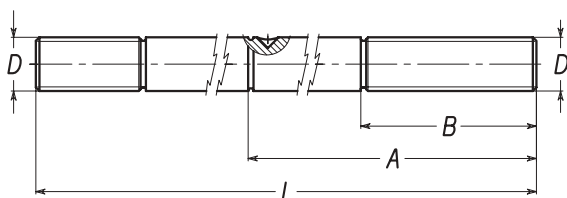


C

Materiale: Ottone UNI EN 12165

030

Perno d'attacco
Goujon de fixation
Connecting bolt
Anschlußbolzen



Materiale: Rame Cu ETP

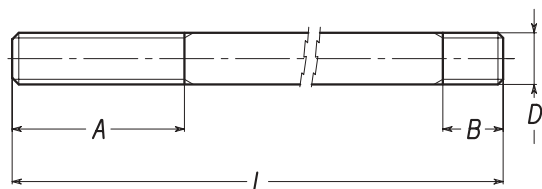
CODICE	Classe	D	L	A	B
N1103058001	12/1250	M30x2	583	206	98
N1103065001	24/1250	M30x2	648	206	98
N1103074001	24-36/1250	M30x2	742	206	98
N1103085501	36/1250	M30x2	855	206	98
N1104261001	12/2000	M42x3	613	236	128
N1104268001	24/2000	M42x3	678	236	128
N1104277001	24-36/2000	M42x3	772	236	128
N1104289001	36/2000	M42x3	888	236	128
N1104862001	12/3150	M48x3	618	241	133
N1104868501	24/3150	M48x3	683	241	133
N1104878001	24-36/3150	M48x3	777	241	133
N1104889501	36/3150	M48x3	893	241	133



CODICE	Classe	D	A	B	L
N1102033502	12/630	M20	60	24	335
N1102043002	12-24/630	M20	60	24	428
N1102050502	24-36/630	M20	60	24	506
N1102062002	36/630	M20	60	24	618
N1202034502	1-12/630	M20	60	24	345
N1202044002	1-12-24/630	M20	60	24	438
N1202051502	1-24-36/630	M20	60	24	516
N1202063002	1-36/630	M20	60	24	628

Perno filettato inferiore
 Goujon fileté inférieur
 Lower threaded bolt
 Schraubenbolzen

040

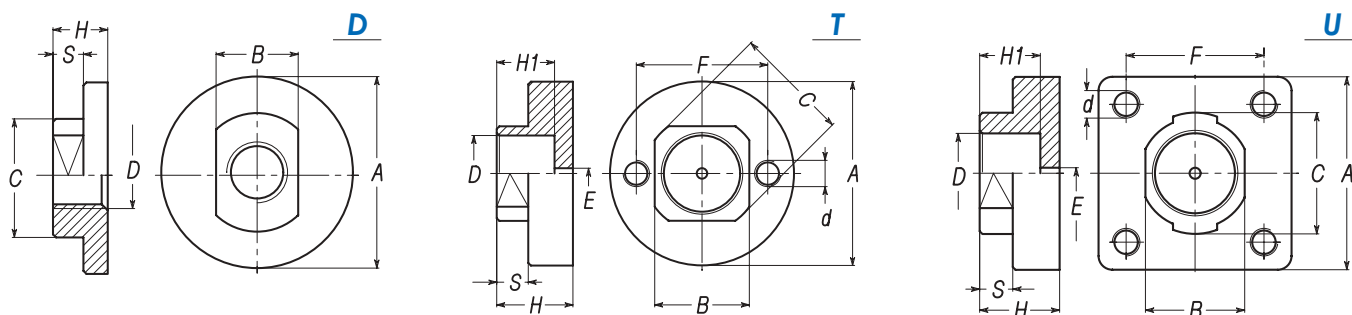


Materiale: Ottone UNI EN 12165

CODICE	Classe	D	A	B	C	d	F	E	H	H1	S	Ref.
A01012002	1/250	M12	45	49	24	-	-	-	15	-	10	D
A01020002	1/630	M20	63	27	39	-	-	-	18	-	10	D
A03030002	1/1250	29	70	36	44	M10	50	4	29	22	12	T
A03042002	1/2000	41	100	50	62	M16	60	4	34	27	12	U
A03048002	1/3150	47	110	60	78	M16	60	4	39	32	12	U

Ghiera
 Bague
 Ring nut
 Mutter-an schlußstück

050

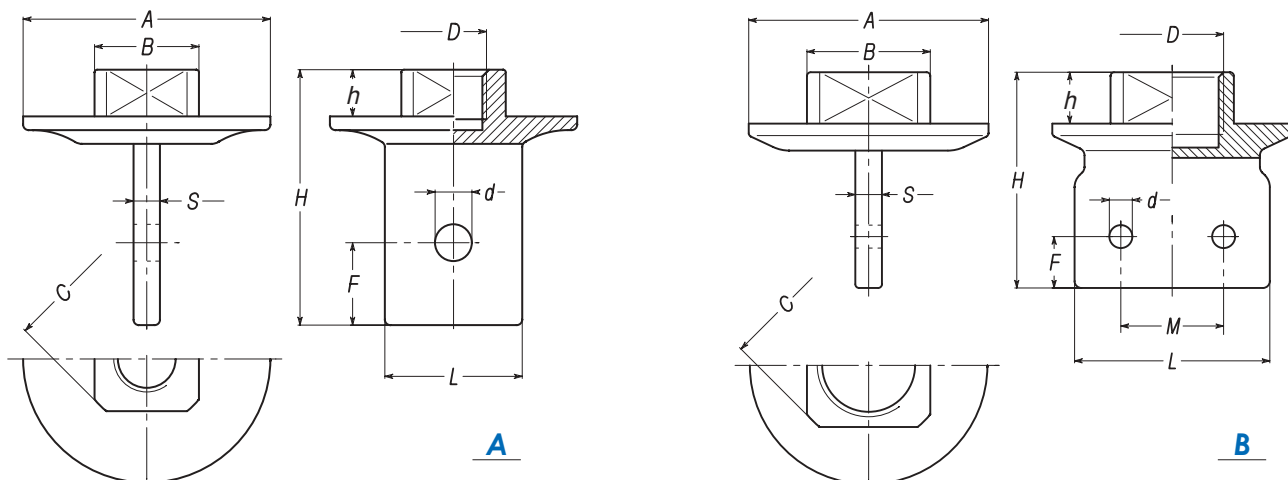


Materiale: Ottone UNI EN 12165

CODICE	Classe	D	A	B	C	d	F	M	L	H	h	S	Ref.
AP1012002	1/250	M12	45	19	24	6.7	15	-	25	46	8.5	4.5	A
AP1020002	1/630	M20	63	27	34	6.7	15	-	32	56	11	9.5	A
AP1030002	1/1250	M30	70	36	44	6.7	15	30	57	61	15	12	B
AP1042002	1/2000	M42	90	50	62	6.7	15	50	80	68	15	15	B

Ghiera AP
 Bague AP
 AP Ring nut
 Mutter-an schlußstück AP

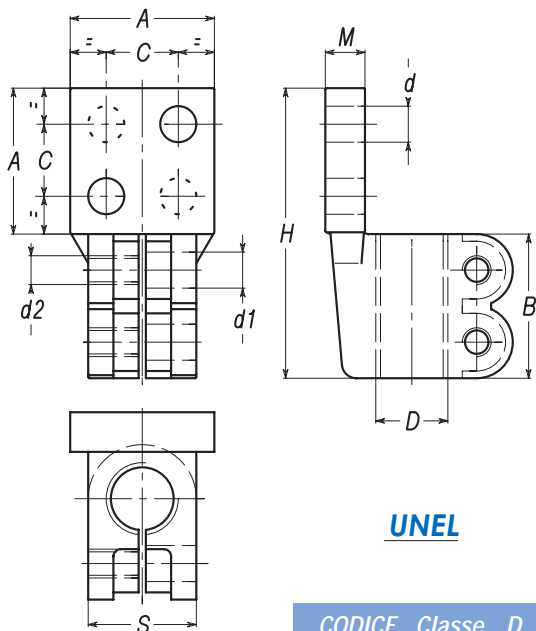
052



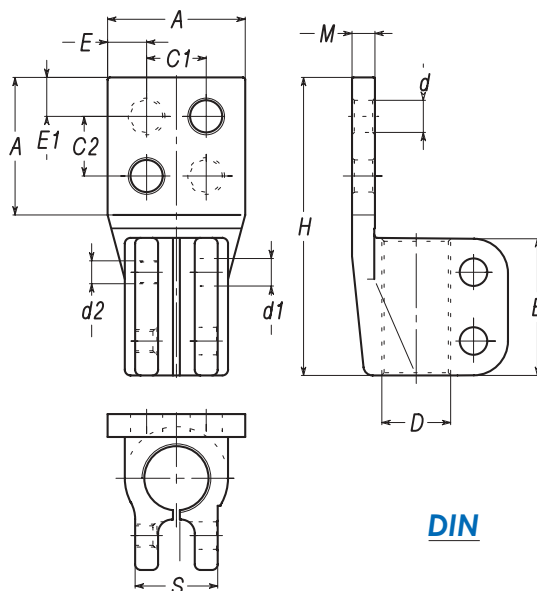
Materiale: Ottone UNI EN 12165

060

Banderuola d'attacco
 Banderole de jonction
 Connection
 Flachanschluß



UNEL



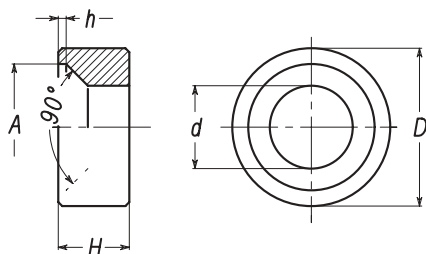
DIN

CODICE	Classe	D	d	d1	d2	A	B	C	C1	C2	E	E1	H	S	M	n° fori	Ref.
A02030007	1250	M30x2	14	12	M12	60	60	32	-	-	-	-	130	-	12	2	-
A02042007	2000	M42x3	18	18	M16	100	80	50	-	-	-	-	195	58	20	4	-
A02048007	3150	M48x3	18	18	M16	120	80	60	-	-	-	-	220	68	20	4	-
D03030007	1250	M30x2	14	12	M10	60	60	-	26	26	17	17	130	36	10	2	EP
D03042007	2000	M42x3	14	14	M12	100	80	-	50	40	25	20	190	45	15	4	FP
D03048007	3150	M48x3	14	14	M12	120	80	-	60	40	30	20	210	58	15	4	FP

Materiale: Ottone UNI EN 12165

080

Rosetta a 90° - E
 Rondelle 90° - E
 Washer 90° - E
 Scheibe 90° - E

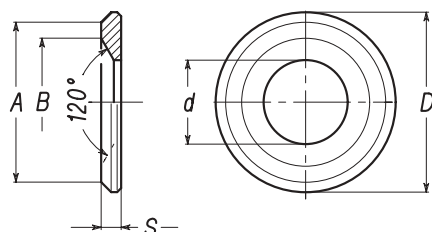


CODICE	Classe	D	d	A	H	h
D01012S03	1/250	28	13	22	20	1.5
D01020S03	1/630	40	21	32	22	2
D01030S03	1/1250	56	31	45	24	3
D01042S03	1/2000	70	43	59	26	3
D01048S03	1/3150	80	50	65	26	3

Materiale: Ottone UNI EN 12165

090

Rosetta a 120° - G
 Rondelle 120° - G
 Washer 120° - G
 Scheibe - G



CODICE	Classe	D	d	A	H	h
A01012S04	1/250	32	13	28	22	4
A01020S04	1/630	45	21	40	32	5
A01030S04	1/1250	63	31	56	45	6
A01042S04	1/2000	80	43	70	59	7
A01048S04	1/3150	90	50	80	65	8

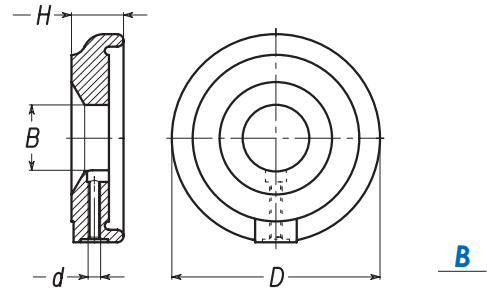
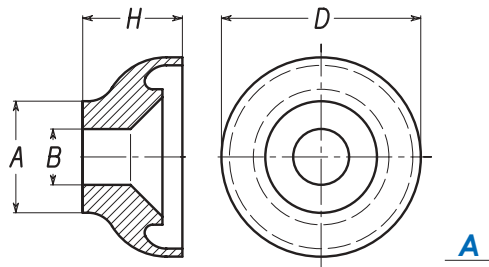
Materiale: Ottone UNI EN 12165



CODICE	Classe	D	H	A	B	d	Ref.
A04012T03	12-36/250	50	25	28	14	-	A
U06020T03	12-36/630	60	30	40	22	-	A
U07030003	12-36/1250	100	25	80	32	M6	B
U08042003	12-36/2000	120	25	100	44	M6	B
U09048003	12-36/3150	120	25	100	50	M6	B

Cappa
Capuchon
Cap
Kappe

100

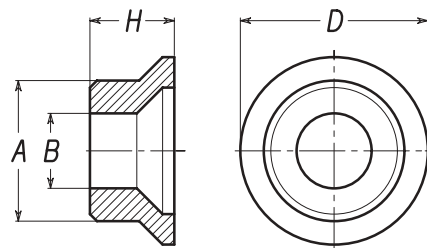


Materiale: Ottone UNI EN 12165

CODICE	Classe	D	H	A	B
U07030T02	12-36/1250	80	36	60	32
U08042T02	12-36/2000	100	36	80	44
U09048T02	12-36/3150	100	36	90	50

Disco
Disque
Disc
Scheibe

110

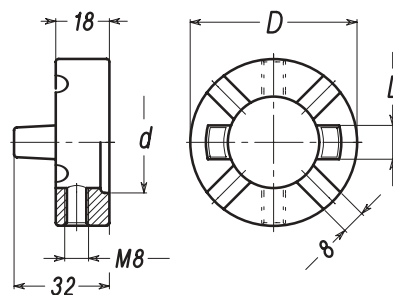


Materiale: Ottone UNI EN 12165

CODICE	Classe	D	A	d
U07030004	12-36/1250	56	34	10
U08042004	12-36/2000	70	46	15
U09048004	12-36/3150	70	52	15

Anello di pressione
Anneau de pression
Pressure ring
Preßring

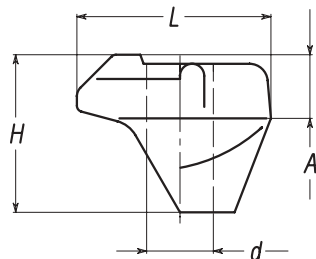
120



Materiale: Ottone UNI EN 12165

130

Blocchetto
Bloc
Jam
Stockung

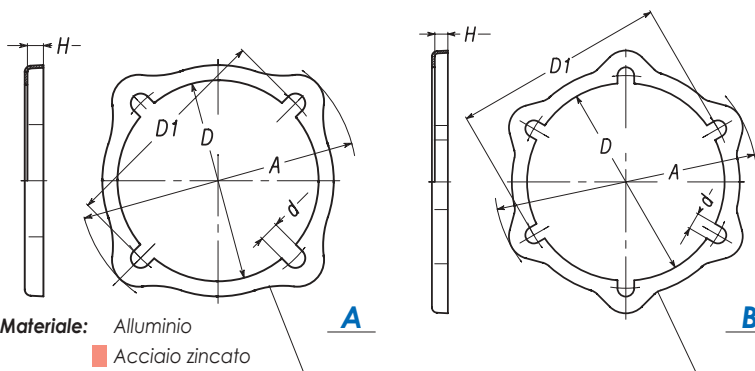


CODICE	Classe	d	H	L	A
A04012009	12-36/250-630	11	26	32	10.5
U07030009	12-36/1250-3150	12.5	31	40	16

Materiale: Alluminio

140

Anello di fissaggio
Anneau de fixation
Fixing ring
Abschlußring



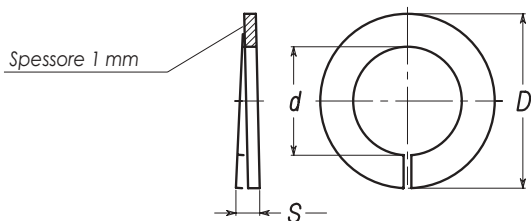
Materiale: Alluminio
■ Acciaio zincato

CODICE	Classe	D	D1	A	d	H	Ref.
A04012Z05	12-36/250	113	123	156	11	10,5	A
A05012005	12-36/250	113	123	156	11	10,5	A
U06020005	12-36/630	130	140	173	11	10,5	B
U07030020	12-36/1250	166	180	222	14	13	B
U08042020	12-36/2000-3150	186	200	242	14	13	B

Materiale: Alluminio

180

Anello elastico
Anneau élastique
Snap ring
Anlenkring

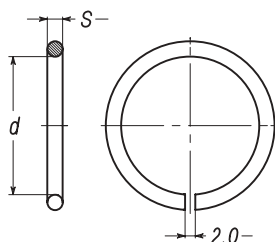


CODICE	Classe	D	d	S
U07030019	12-36/1250	76	58	4
U08042019	12-36/2000	96	70	4
U09048019	12-36/3150	96	76	4

Materiale: Bronzo

190

Anello d'arresto
Anneau d'arrêt
Stop ring
Haltering



CODICE	Classe	D	S
U07030023	12-36/1250	27	3
U08042023	12-36/2000	39	3
U09048023	12-36/3150	45	3

Materiale: Cu (rame)

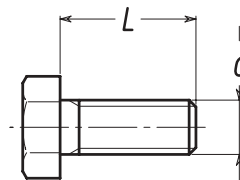


CODICE	Classe	d	L
A02030013	1250	M12	45
A02042013	2000	M16	60
A02048013	3150	M16	70
D03030013X	1250	M10	40
D03042013X	2000	M12	50
D03048013X	3150	M12	65

Materiale: ■ Acciaio inox
■ Acciaio zincato

Vite T.E.
 Vis hexagonal
 Hexagon head cap screw
 Sechskantschraube

200

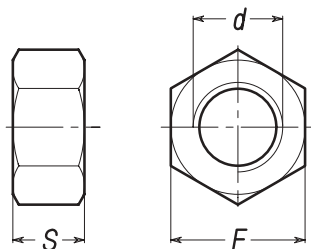


CODICE	d	E	S
A01012005	M12	19	10
A01020005	M20	30	16
A01030005	M30x2	46	24
A01042005	M42x3	65	34
A01042005R	M42x3	64	29
A01048005	M48x3	75	38
A01048005R	M48x3	68	35
A05012011X	M10	17	8
A04012011	M10	17	8
U07030011	M12	19	12

Materiale: ■ Ottone UNI EN 12165
■ Acciaio inox
■ Acciaio zincato

Dado medio
 Ecrou
 Nut
 Sechskantmutter

220

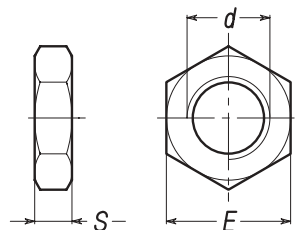


CODICE	d	E	S
A01012006	M12	19	7
A01020006	M20	30	9

Materiale: Ottone UNI EN 12165

Dado basso
 Ecrou
 Nut
 Sechskantmutter

230

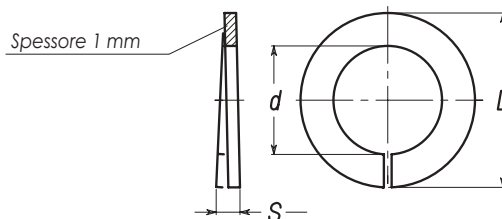


CODICE	D	d	S
A04012014	21	13	2.5
U06020014	33	21	4

Materiale: Acciaio zincato

Rosetta elastica
 Rondelle
 Washer
 Federring

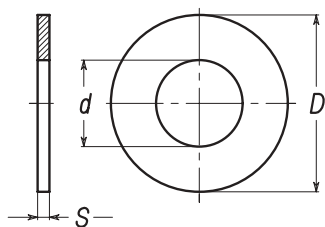
250





260

Rosetta piana
Rondelle
Washer
Spannscheibe



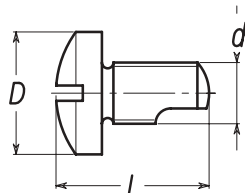
CODICE	D	d	S
A04012013	21	13	1.5
D01012013	24	13	2.5
U06020013	34	21	2.5
A05012018X	23	10.5	2.5
A04012018	23	10.5	2.5
A02030014	24	13	2.5
D03042014X	24	13	2.5
A02042014	30	17	3

Materiale: Ottone UNI EN 12165

- Acciaio inox
- Acciaio zincato

270

Vite di sfianto
Vis d'échappement
Exhaust screw
Entlüftungsschraube

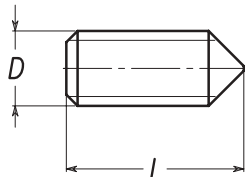


CODICE	D	d	L
U06020020	15	M8	20
U07030025	13	M6	15

Materiale: Ottone UNI EN 12165

280

Grano
Grain
Grub screw
Gewindestift

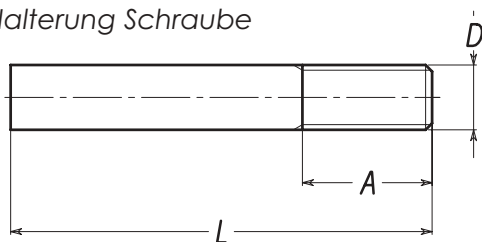


CODICE	D	L
U07030024	M8	15

Materiale: Acciaio

290

Vite prigioniera
Vis de serrage
Stud bolt
Halterung Schraube

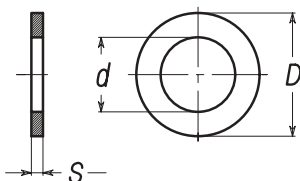


CODICE	Classe	D	A	L
A04012010	250-630	M10	20	58

Materiale: Acciaio

350

Guarnizione
Joint
Packing
Dichtung



CODICE	Classe	D	d	S
U06020024	630	13	8	1.5
U07030029	1250-3150	10	6	1.5

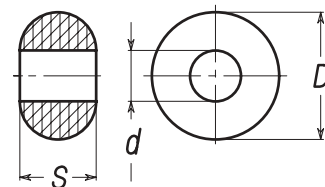
Materiale: P.T.F.E.



Classe	CODICE	D	d	S	A	Ref.
1 / 250 CODICE A50012250D	A01012008	22	12	11	-	300
	D01012009	32	14	2	-	310
	D01012010	50	28	4	-	310
	D01012011	50	28	2	-	310
	D01012012	45	25	2	-	310
1 / 250 CODICE A50012250E	A01012008	22	12	11	-	300
	D01012010	50	28	4	-	310
	D01012011	50	28	2	-	310
	D01012012	45	25	2	-	310
1 / 630 CODICE A55020630	A01020008	32	20	13	-	300
	D01020009	45	22	2	-	310
	D01020010	70	45	4	-	310
	D01020011	70	45	2	-	310
1 / 630 CODICE A50020630E	A01020008	32	20	13	-	300
	D01020010	70	45	4	-	310
	D01020011	70	45	2	-	310
	D01020012	63	40	3	-	310
1 / 1250 CODICE A550301000	A01030008	45	30	16	-	300
	D01030009	63	32	2	-	310
	D01030010	90	56	4	-	310
	A01030011	90	56	3	-	320
	A01020011	70	45	3	-	320
1 / 2000 CODICE A550422000	A01042008	59	42	18	-	300
	D01042009	80	45	2	-	310
	D01042010	100	70	4	-	310
	A01042011	100	70	3	-	320
	A01042012	90	63	3	-	320
1 / 3150 CODICE A550483150	A01048008	65	48	18	-	300
	D01048009	90	50	2	-	310
	D01048010	125	90	4	-	310
	A01048011	125	90	3	-	320
	A01048012	110	80	3	-	320
12-36 / 250 CODICE A51020250	A04012015	30	12	18	-	300
	D04012017	108	76	4	-	310
	A04012016	32	15	2	21	330 a
12-36 / 630 CODICE A60020630	U06020015	28	20	18	-	300
	D01048010	125	90	4	-	310
	U06020016	38	24	2	29	330 a
12-36 / 1250 CODICE A610201000	U07030015	54	30	24	-	300
	U07030018	80	36	2	-	310
	U07030017	160	110	4	-	310
	U07030016	56	32	2	48	330 b
	12-36 / 2000 CODICE A620202000	U08042015	66	42	24	-
U08042018		100	50	3	-	310
U08042017		180	135	4	-	310
U08042016		70	50	2	62	330 b
12-36 / 3150 CODICE A620203150	U09048015	72	48	24	-	300
	U08042018	100	50	3	-	310
	U08042017	180	135	4	-	310
	U08042016	70	50	2	62	330 b

Guarnizione semitonda

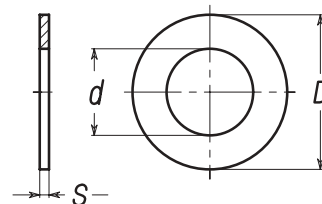
Joint demi-rond
Half-round packing
Dichtring

300**Materiale:**

■ Gomma nitrilica

Guarnizione piana

Joint plat
Flat packing
Flachdichtung

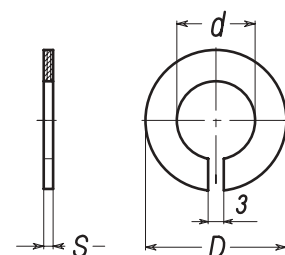
310**Materiale:**

■ Gomma nitrilica

■ Fibra

Guarnizione con taglio

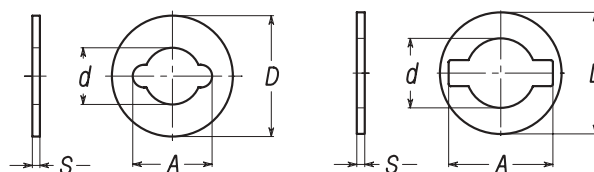
Joint
Packing
Dichtung

320**Materiale:**

■ Fibra

Guarnizione sagomata

Joint profilé
Shaped packing
Zwischenlage

330**330 a****330 b****Materiale:**

■ Fibra